

も く じ

リバーシブルプラウ	1～25
スタンダードプラウ	26～41
リバーシブルプラウコルター	42～43
リバーシブルプラウボトムー現行モデル（Wタイプ）	44～53
サブソイラ	54～60
溝掘り機	61
畦間サブソイラ	62
人参リフタ	63
ソイルクランブラ	64～81
ソイルクランブラコルタータイプ	82～95
ソイルシーダー	96～101
チゼルプラウ	102～106
安全ボルト一覧表	107
部品注文書	108

部品の注文の際は、下記項目をご指示願います。

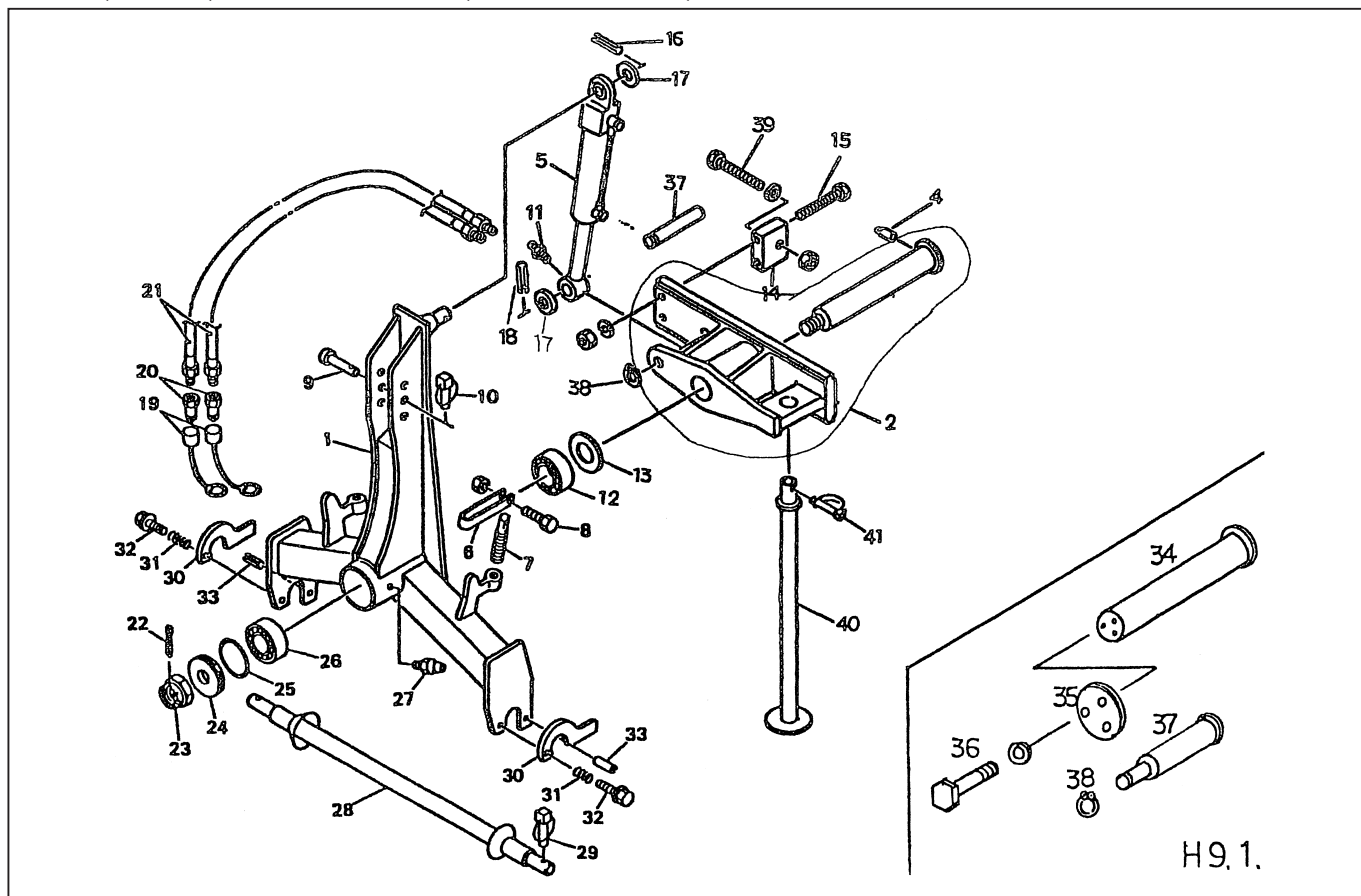
- | | | | | |
|-----|---|-----|---|---|
| ① 型 | 式 | ④ 部 | 品 | 名 |
| ② 規 | 格 | ⑤ 数 | 量 | |
| ③ 機 | 番 | ⑥ 発 | 送 | 先 |
| | | | | 住 |
| | | | | 所 |

※①型式の注意 アトム農機の型式は、道央農機の型式にAを後尾につけていますが、同じ部品です。例えば1頁のリバーシブルプラウのPRですと、PRAとなっています。

* 注意事項

- ☒ 部品の発送運賃は、別途申し受けます。
- ☒ 部品小売価格には消費税は含まれておりませんので、別途申し受けます。
- ☒ 型式 ☒ 規格は都合により変更し、価格も改正される場合がありますのでご了承願います。
- ☒ この部品表には、旧モデルの製品は記載されておきませんが、ご照合の都度見積もり申し上げます。
- ☒ 製品についてのご相談、ご要望及び不明な点につきましては、販売店または弊社までご連絡下さい。

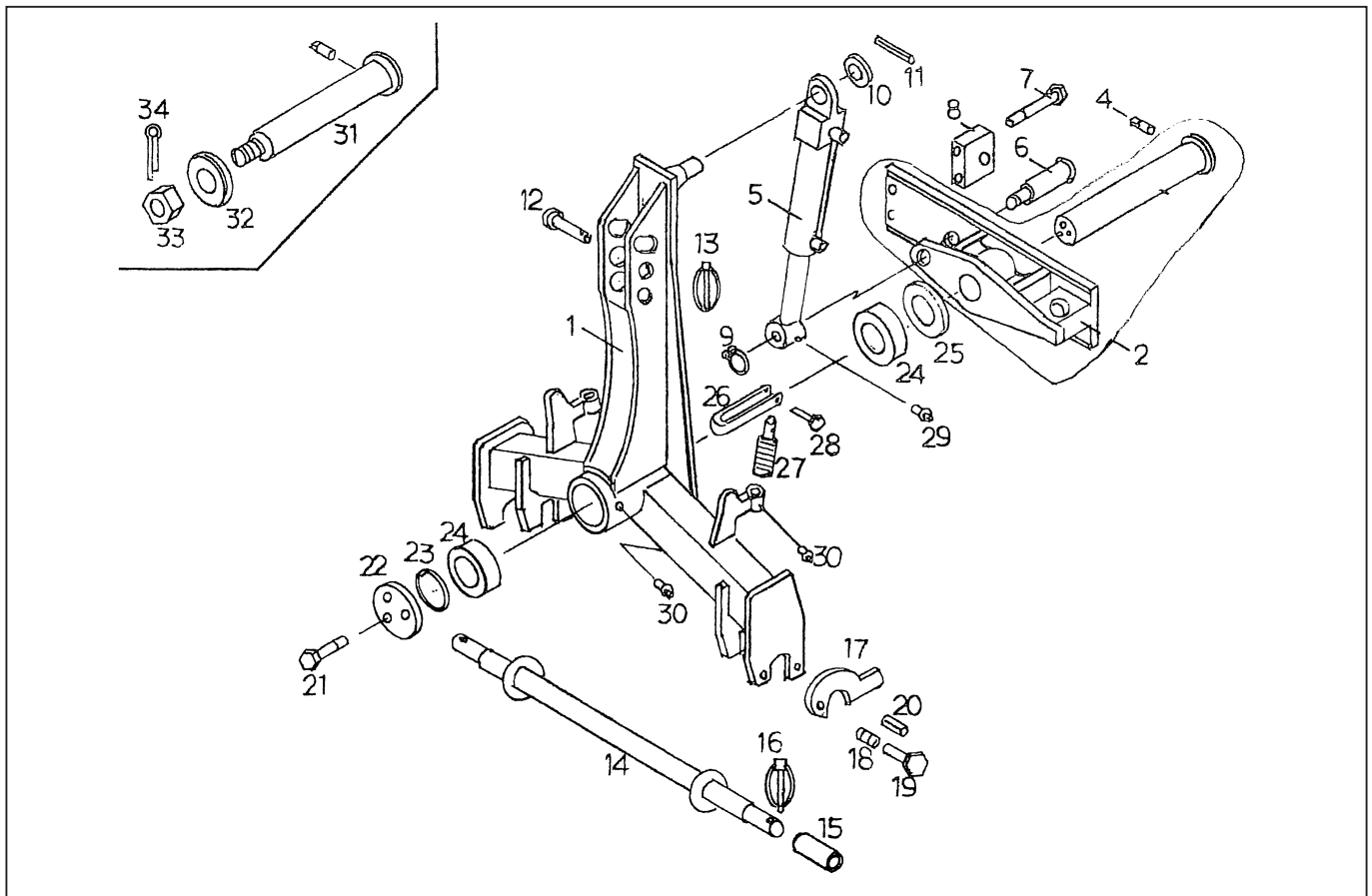
リバーシブルプラウ用ヘッドストック (PRA, ARA, XRA16-18×2, 3/18-20×2, ROA12-14×4)



No.	品番	部品名	規格	単価	No.	品番	部品名	規格	単価
1	802-001	ヘッドストック		163,350	26	802-032	ベアリング	32918XU	22,990
2	802-035	ヘッドアジャスタセンターシャフト	CAT I	260,150	27	811-024	グリスニップル	M10P1	120
4	802-004	スペル	20mm	610	28	802-018	ロアリンクシャフト	CAT II	30,250
5	802-005	油圧シリンダー	CAT I	254,100	29	625-103	リンチピン(強力タイプ)	10mm	610
6	802-006	ハンドル		1,820	30	802-019	ストッパ		2,420
7	802-007	スピンドル	M27P3	3,630	31	802-020	スプリング		1,030
8	010-001	ボルト	M6×35N	70	32	010-036	ボルト	M14×55P2	430
9	700-029	トップリンクピン		4,240	33	700-030	ロールピン	13×40	190
10	625-101	リンチピン	10mm	240	33	700-035	ロールピン	8×40	90
11	811-023	グリスニップル	M6P1	100	34	807-010	センターシャフト	80mm	145,200
12	802-032	ベアリング	32918XU	22,990	35	811-022	ディスク	3穴	3,630
13	802-010	シャフトリング		3,030	36	010-087	ボルト	M18×40SW	550
14	802-011	ストラップ		3,270	37	807-011	シリンダーピン	30mm	6,050
15	010-047	ボルト	M14×120SWN	610	38	700-066	スナップリング	軸用30mm	240
16	700-051	ロールピン	6×50	70	39	010-130	スライドボルト	M24×380N	6,660
	700-666	スナップリング		610	40	801-006	スタンド	32A	8,470
17	625-272	ワッシャ		70	41	888-010	パイプピン	10×60	610
18	700-051	ロールピン	6×50	70					
19	802-012	ホースキャップ		360					
20	802-013	カブラ	1/2 オス	6,290					
21	802-014	油圧ホース	1本 袋ナット2・ソロバン玉2	14,520					
22	700-000	割ピン	6×90	120					
23	802-015	キャッスルナット	1 1/2	6,050					
24	802-016	ディスク	1穴	3,630					
25	802-017	Oリング	G115	610					

[*すべて税抜価格です。]

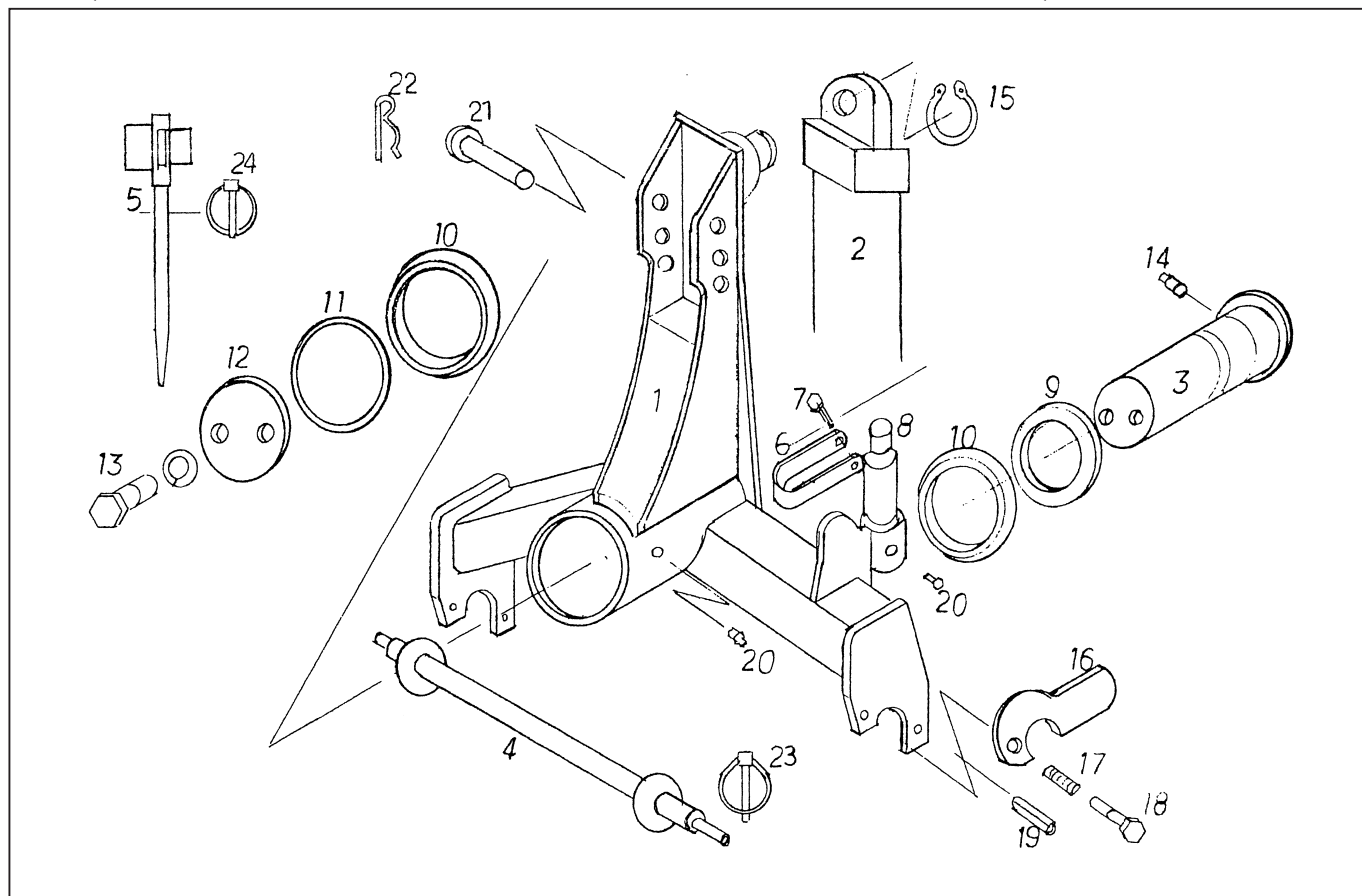
リバーシブルプラウ用ヘッドストック (ARA, XRA16-18×4/18-20×4, ZRA16-18×3, 4, 5)



No.	品番	部品名	規格	単価	No.	品番	部品名	規格	単価
1	807-001	ヘッドストック	AR・XR16-18×4	181,500	23	802-017	Oリング	G115	610
	807-002	ヘッドストック	ZR16-18×3・4・5	181,500	24	802-032	ベアリング	32918XU	22,990
2	807-012	ヘッドアジャスタ+センターシャフト	CAT II	266,200	25	802-010	シャフトリング		3,030
4	802-004	スペル	20mm	610	26	802-006	ハンドル		1,820
5	807-005	油圧シリンダ	CAT II	266,200	27	802-007	スピンドル	M27P3	3,630
6	807-006	シリンダーピン	CAT II	6,050	28	010-001	ボルト	M6×35N	70
7	010-047	ボルト	M14×120SWN	610	29	811-023	グリスニップル	M6P1	100
8	801-016	ストラップ		3,270	30	811-024	グリスニップル	M10P1	120
9	700-066	スナップリング	軸用30mm	240	31	802-003	センターシャフト	80mm	145,200
10	625-272	ワッシャ		70	32	802-016	ディスク	1穴	3,630
11	700-051	ロールピン	6×50	70	33	802-015	キャッスルナット	1 1/2	6,050
	700-666	スナップリング		610	34	700-000	割ピン	6×90	120
12	700-029	トップリンクピン		4,240					
13	625-101	リンチピン	10mm	240					
14	807-007	ロアリンクシャフト	40mm-CAT II	30,250					
	807-008	ロアリンクシャフト	40mm-CAT I	30,250					
15	807-009	シャフトカラー	28×44×60	1,210					
16	625-103	リンチピン(強力タイプ)	10mm	610					
17	802-019	ストッパ		2,420					
18	802-020	スプリング		1,030					
19	010-036	ボルト	M14×55P2	430					
20	700-030	ロールピン	13×40	190					
	700-035	ロールピン	8×40	90					
21	010-087	ボルト	M18×40SW	550					
22	811-022	ディスク	3穴	3,630					

[*すべて税抜価格です。]

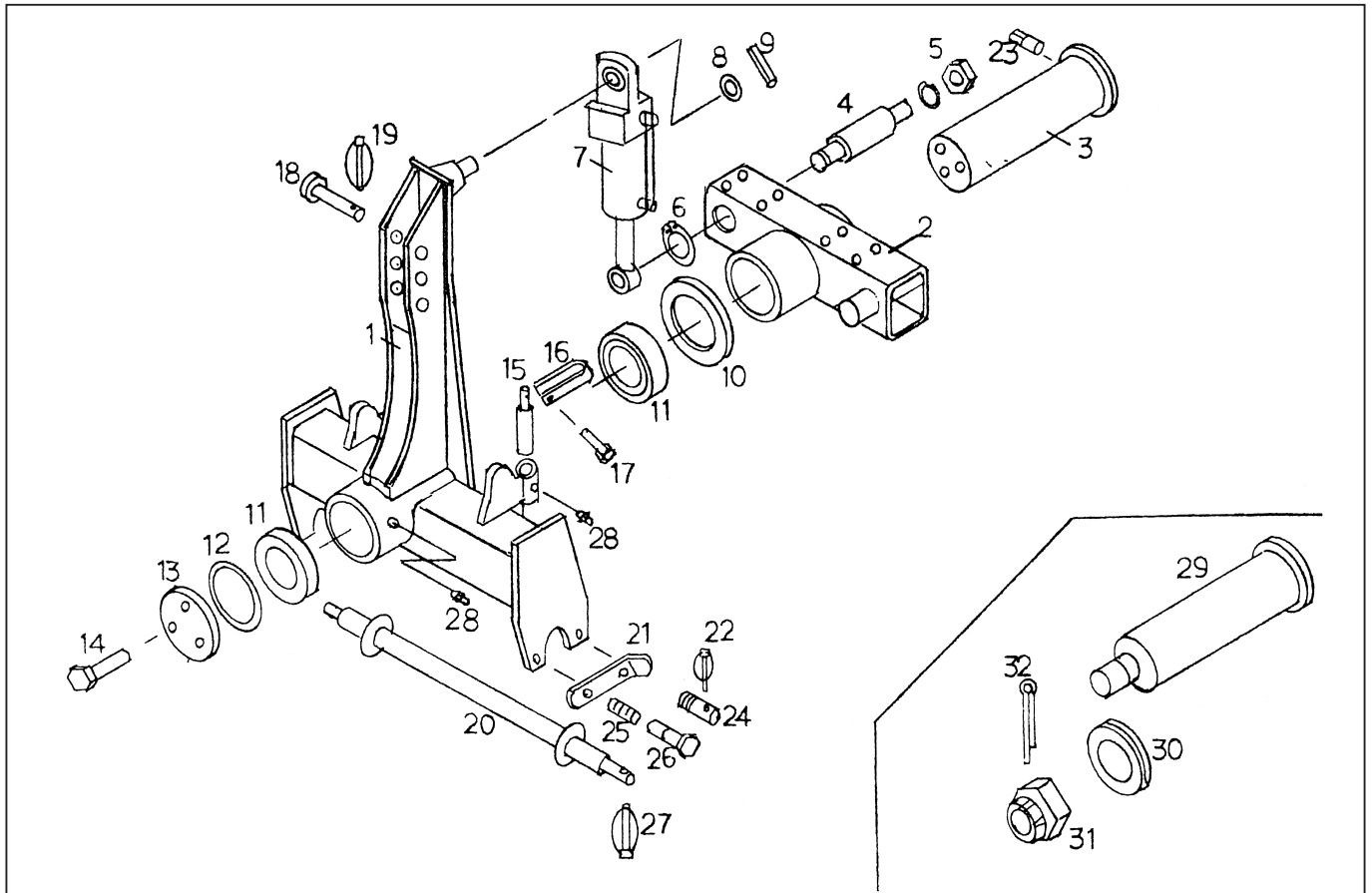
小型, 中型オフセットリバーシブルプラウ用ヘッドストック (ROA, OROA)



No.	品番	部品名	規格	単価	No.	品番	部品名	規格	単価
1	850-017	ヘッドストック	12-14×2.3	145,200					
2	802-005	油圧シリンダ	CAT I	254,100					
3	850-019	センターシャフト	70mm	145,200					
4	300-004	ロアリンクシャフト	40mm-CAT I	18,150					
5	700-114	ラチェットレンチ	30×24	13,310					
6	802-006	ハンドル		1,820					
7	010-001	ボルト	M6×35N	70					
8	802-007	スピンドル	M27P3	3,630					
9	811-037	シャフトリング		3,030					
10	811-038	ベアリング	ET32014X	14,520					
11	811-039	Oリング	G105	610					
12	811-040	カップリング		3,630					
13	010-087	ボルト	M18×40SW	550					
14	802-004	スペル		610					
15	700-082	スナップリング	軸用25mm	240					
16	802-019	ストッパ		2,420					
17	802-020	スプリング		1,030					
18	010-036	ボルト	M14×55P2	430					
19	700-030	ロールピン	13×40	190					
	700-035	ロールピン	8×40	90					
20	811-024	グリスニップル	M10P1	120					
21	700-055	トップリンクピン	兼用タイプ	1,940					
22	700-061	松葉ピン	4mm	190					
23	625-103	リンチピン(強力タイプ)	10mm	610					
24	625-100	リンチピン	6mm	120					

[*すべて税抜価格です。]

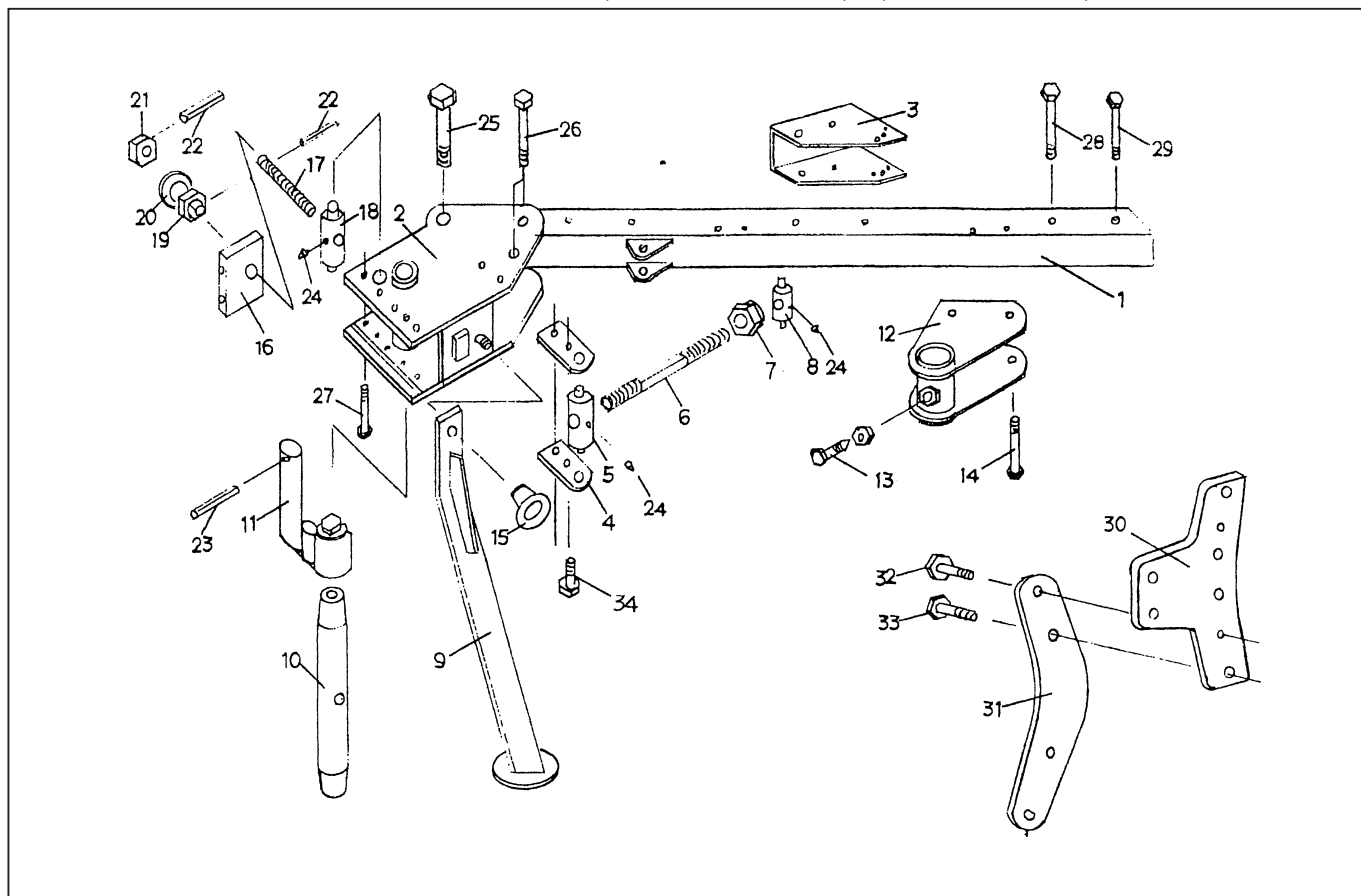
丘引きリバーシブルプラウ用ヘッドストック (SRA12-14×4, 5, 6)



No.	品番	部品名	規格	単価	No.	品番	部品名	規格	単価
1	808-014	ヘッドストック	SR12-14	163,350	26	010-036	ボルト	M14×55P2	430
2	808-015	ヘッドアジャスタ	SR12-14	78,650	27	625-103	リンチピン(強力タイプ)	10mm	610
3	808-016	センターシャフト	80mm	145,200	28	811-024	グリスニップル	M10P1	120
4	700-077	シリンダーピン	30mm	6,050	29	802-003	センターシャフト	80mm	145,200
5	700-078	スプリングワッシャ・ナット	M24P1.5	610	30	802-016	ディスク	1穴	3,630
6	700-066	スナップリング	軸用30mm	240	31	802-015	キャッスルナット	1 1/2	6,050
7	802-005	油圧シリンダ	CAT I	254,100	32	700-000	割ピン	6×90	120
8	625-272	ワッシャ		70					
9	700-051	ロールピン	6×50	70					
10	802-010	シャフトリング		3,030					
11	802-009	ベアリング	32016	15,370					
12	802-017	Oリング	G115	610					
13	811-022	ディスク	3穴	3,630					
14	010-087	ボルト	M18×40SW	550					
15	802-007	スピンドル	M27P3	3,630					
16	802-006	ハンドル		1,820					
17	010-001	ボルト	M6×35N	70					
18	700-029	トップリンクピン		4,240					
19	625-101	リンチピン	10mm	240					
20	808-017	ロアリンクシャフト	50mm-CAT I	30,250					
21	808-018	ストッパ		1,450					
22	625-100	リンチピン	6mm	120					
23	802-004	スペル	20mm	610					
24	700-790	ロックピン	M14×42P2	610					
25	802-020	スプリング		1,030					

[*すべて税抜価格です。]

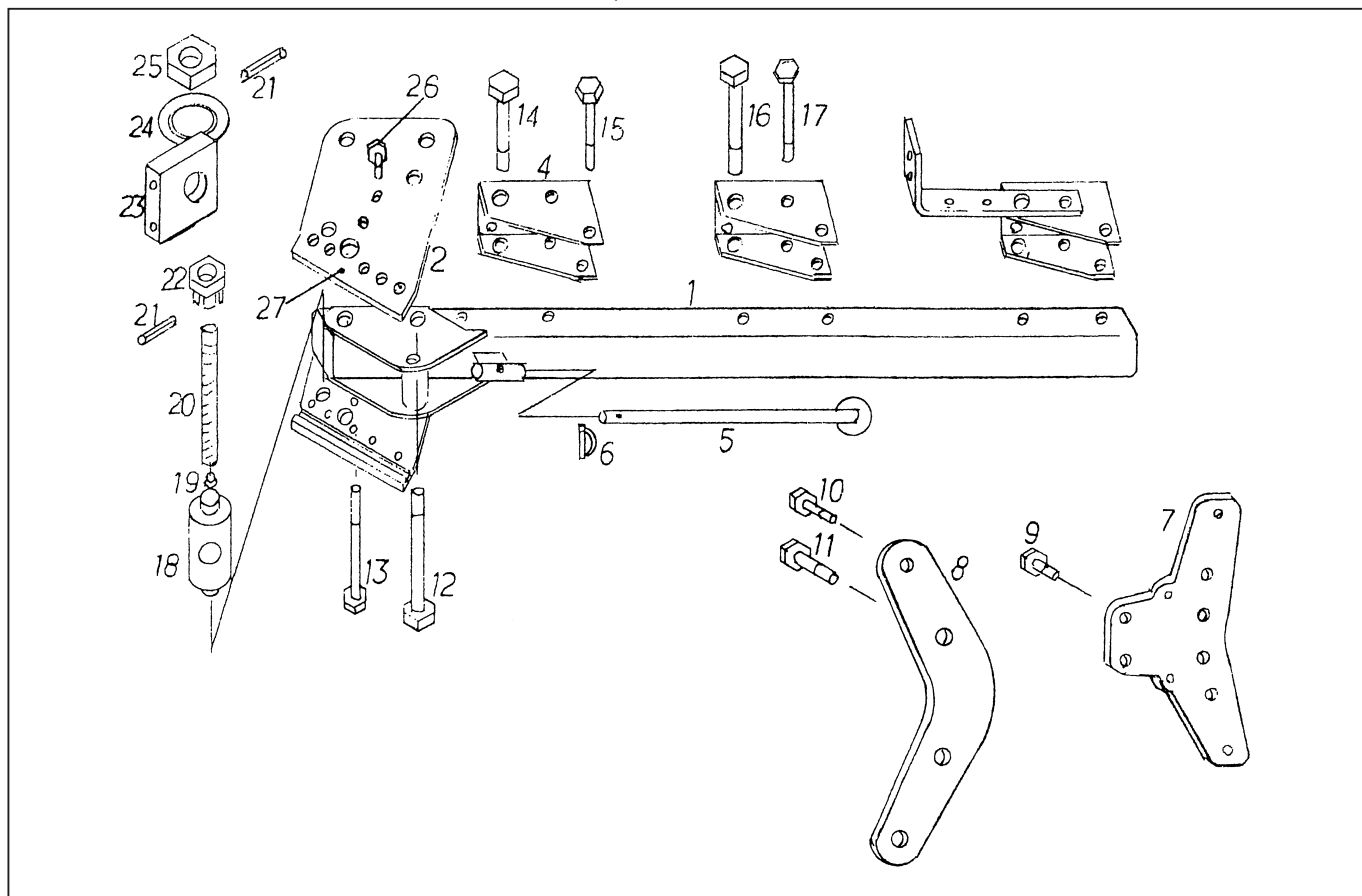
リバーシブルプラウ用フレーム (ARA, XRA 14-18×2, 3, 4/18-22×2,3) - 旧型モデル



No.	品番	部品名	規格	単価	No.	品番	部品名	規格	単価
1	800-501	フレーム	14-18×2	278,300	20	625-261	ワッシャ	25×3	70
	800-502	フレーム	18-22×2	302,500	21	625-260	ナット	M24P3	430
	800-503	フレーム	14-18×3	387,200	22	700-025	ロールピン	5×35	70
	800-504	フレーム	18-22×3	447,700	23	700-051	ロールピン	6×50	70
	800-505	フレーム	14-18×4	471,900	24	811-024	グリスニップル	M10P1	120
2	800-506	センターフレーム	14-18 Assy	175,450	25	010-132	ボルト	M30×230SWN	4,600
	800-507	センターフレーム	18-22 Assy	199,650		010-179	ボルト	M30×250SWN	4,960
3	801-032	ジョイントボックス	30° 300	42,350	26	010-125	ボルト	M20×230SWN	2,180
4	800-508	クランプブラケット		3,030	27	010-085	ボルト	M16×220WNN	1,820
5	800-509	アジャストクランプ	L-M30P3.5	12,100	28	010-122	ボルト	M20×170WNN	1,570
6	625-517	アジャスターボルト	M30×400	21,780	29	010-079	ボルト	M16×165WNN	1,280
7	625-518	ロックナット	R-M30	1,820	30	801-033	ビームプレート	14-18	60,500
8	800-510	アジャストクランプ	R-M30P3.5	8,470		801-034	ビームプレート	18-22	66,550
9	801-006	スタンド	S55C-t16×50	8,470	31	801-009	ビーム	14-18	26,620
	811-018	コルターステー	380	9,680		801-007	ビーム	18-22	29,040
	811-041	コルターステー	480	12,100	32	010-066	溝付安全ボルト(14-18)	M16×65SWN・溝1	790
11	811-003	コルターシャフト		10,890		010-067	溝付安全ボルト(14-18)	M16×65SWN・溝2	790
12	811-042	コルターブラケット		12,100		010-092	溝付安全ボルト(18-22)	M18×70SWN	970
13	010-055	押ボルト	M16×45N	610	33	010-114	ボルト	M20×70WNN	970
14	010-049	ボルト	M14×160WNN	1,030	34	010-088	ボルト	M18×50SW	610
15	880-054	アイナット		2,180					
16	801-016	ストラップ		3,270					
17	010-130	スライドボルト	M24×380N	6,660					
18	802-025	スライドクランプ		12,100					
19	625-259	キャッスルナット	M24P3	730					

[*すべて税抜価格です。]

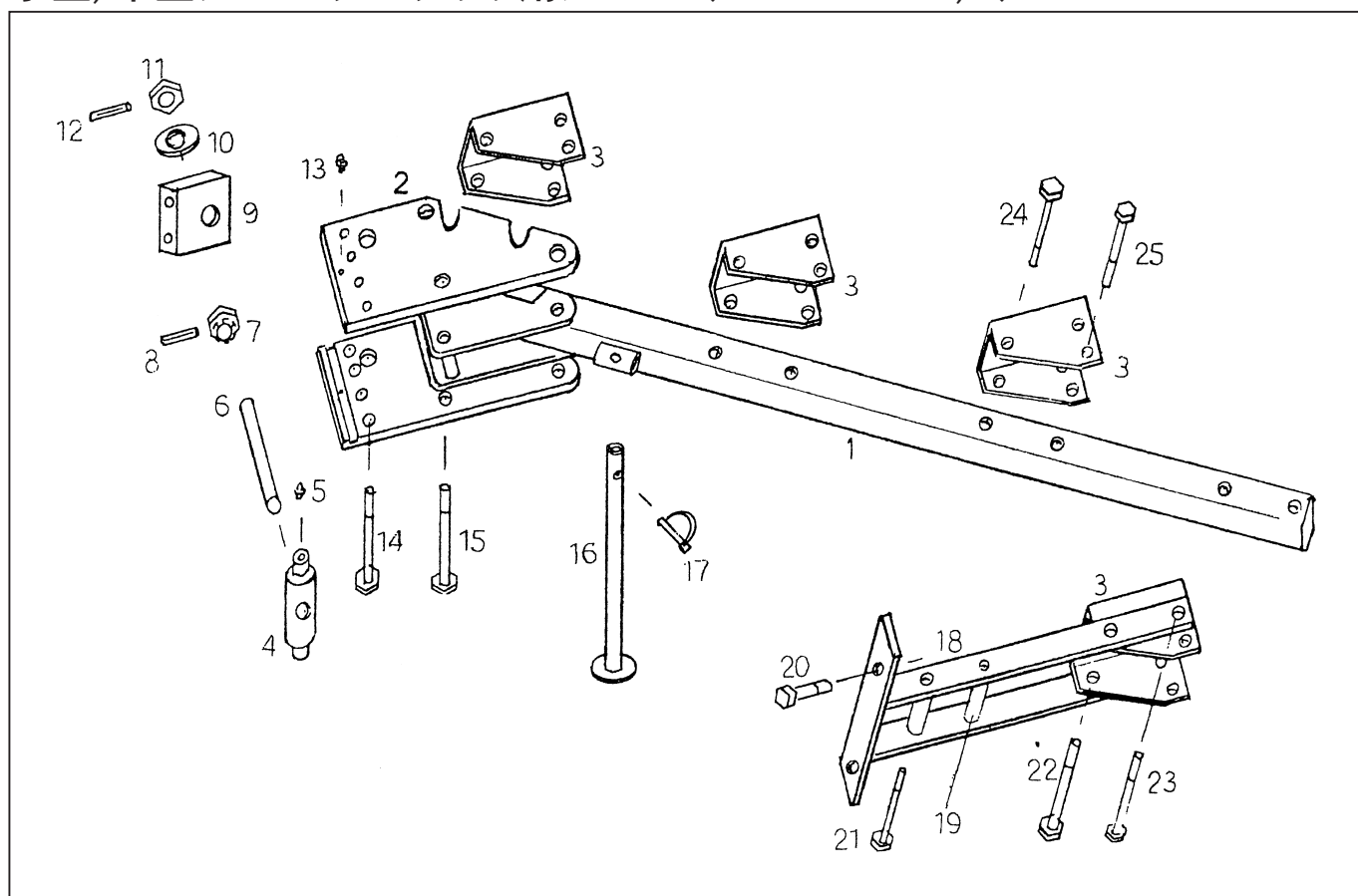
リバーシブルプラウ用フレーム (ARA, XRA 16-18/18-20) - 現行モデル



No.	品番	部品名	規格	単価	No.	品番	部品名	規格	単価
1	801-023	フレーム	16-18×2	278,300	13	010-083	ボルト	M16×200WNN	1,570
	801-024	フレーム	18-20×2	302,500		010-085	ボルト	M16×220WNN	1,820
	801-025	フレーム	16-18×3	387,200		010-199	ボルト	M18×240WHRN	2,530
	801-026	フレーム	18-20×3	447,700	14	010-122	ボルト	M20×170WNN	1,570
	801-027	フレーム	16-18×4	471,900	15	010-079	ボルト	M16×165WNN	1,280
	801-028	フレーム	18-20×4	532,400	16	010-123	ボルト	M20×200WNN	1,820
2	801-021	センターフレーム	16-18 Assy	157,300	17	010-083	ボルト	M16×200WNN	1,570
	801-022	センターフレーム	18-20 Assy	181,500	18	802-024	スライドクランプ	16-18	11,500
4	801-031	ジョイントボックス	36° 250	36,300		802-025	スライドクランプ	18-20	12,100
	801-032	ジョイントボックス	33° 300	42,350	19	811-024	グリスニップル	M10P1	120
5	801-006	スタンド	32A	8,470	20	010-130	スライドボルト	M24×380	6,660
6	888-010	パイプピン	10×60	610	21	700-025	ロールピン	5×35	70
7	801-033	ビームプレート	16-18	60,500	22	625-259	キャッスルナット	M24P3	730
	801-034	ビームプレート	18-20	66,550	23	801-016	ストラップ		3,270
8	801-009	ビーム	16-18	26,620	24	625-261	ワッシャ	25×3	70
	801-007	ビーム	18-20	29,040	25	625-260	ナット	M24P3	430
9	010-113	ボルト	M20×60P2.5WNN	910	26	010-035	ボルト	M14×55SWN	430
10	010-066	溝付安全ボルト (16-18)	M16×65SWN	790	27	811-023	グリスニップル	M6P1	100
	010-092	溝付安全ボルト (18-20)	M18×70SWN	970					
11	010-114	ボルト	M20×70WNN	970					
	010-158	ボルト	M22×85WNN	1,820					
	010-200	ボルト	M22×80WNN	1,760					
12	010-124	ボルト	M20×210WNN	1,940					
	010-125	ボルト	M20×230WNN	2,180					
	010-198	ボルト	M20×240WHRN	2,750					

[*すべて税抜価格です。]

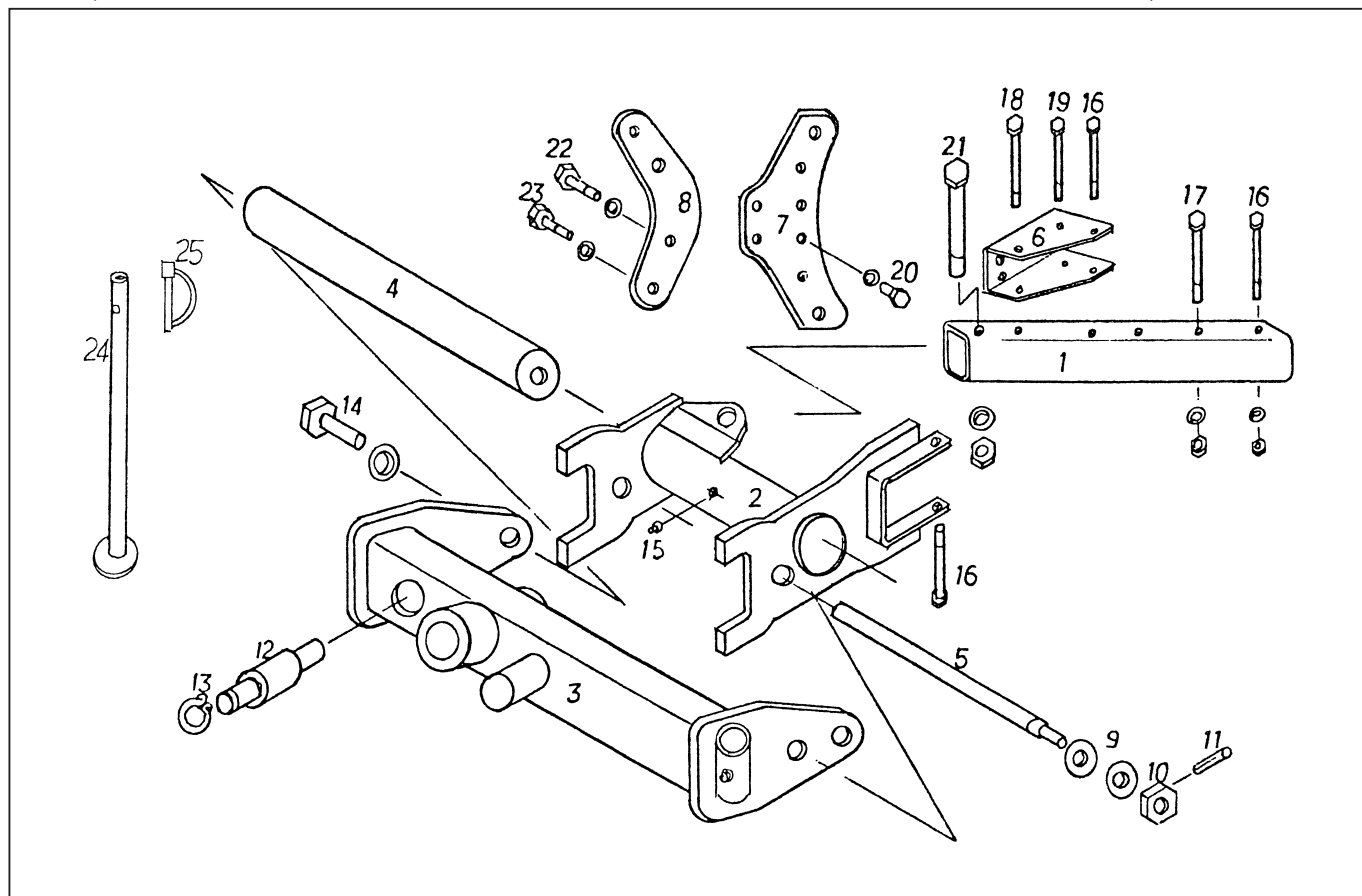
小型, 中型リバーシブルプラウ用フレーム (ROA12-14×3, 4)



No.	品番	部品名	規格	単価	No.	品番	部品名	規格	単価
1	850-009	メインフレーム	12-14×3	217,800	24	010-106	ボルト	M18×170WNN	2,660
	850-010	メインフレーム	12-14×4	302,500	25	010-079	ボルト	M160×165WNN	1,280
2	850-011	センターフレーム	Assy	145,200					
3	850-012	ジョイントボックス	33° 180	30,250					
4	850-013	スライドクランプ	M24-50×138	12,100					
5	811-024	グリスニップル	M10P1	120					
6	010-130	スライドボルト	M24×380	6,660					
7	625-259	キャッスルナット	M24P3	730					
8	700-025	ロールピン	5×35	70					
9	801-016	ストラップ		3,270					
10	625-261	ワッシャ	25×3	70					
11	625-260	ナット	M24P3	430					
12	700-025	ロールピン	5×35	70					
13	811-023	グリスニップル	M6P1	100					
14	010-084	ボルト	M16×210WNN	1,690					
15	010-124	ボルト	M20×210WNN	1,940					
	010-125	ボルト	M20×230WNN	2,180					
16	850-014	スタンド	SK80-32A	8,470					
17	888-010	パイプピン	10×60	610					
18	850-015	コルターバー		9,680					
19	850-016	コルターバーカラー	14.5×25×138	1,450					
20	010-039	ボルト	M14×65SWN	430					
21	010-051	ボルト	M14×190WNN	1,210					
22	010-108	ボルト	M18×190WNN	3,150					
23	010-082	ボルト	M16×190WNN	1,450					

[*すべて税抜価格です。]

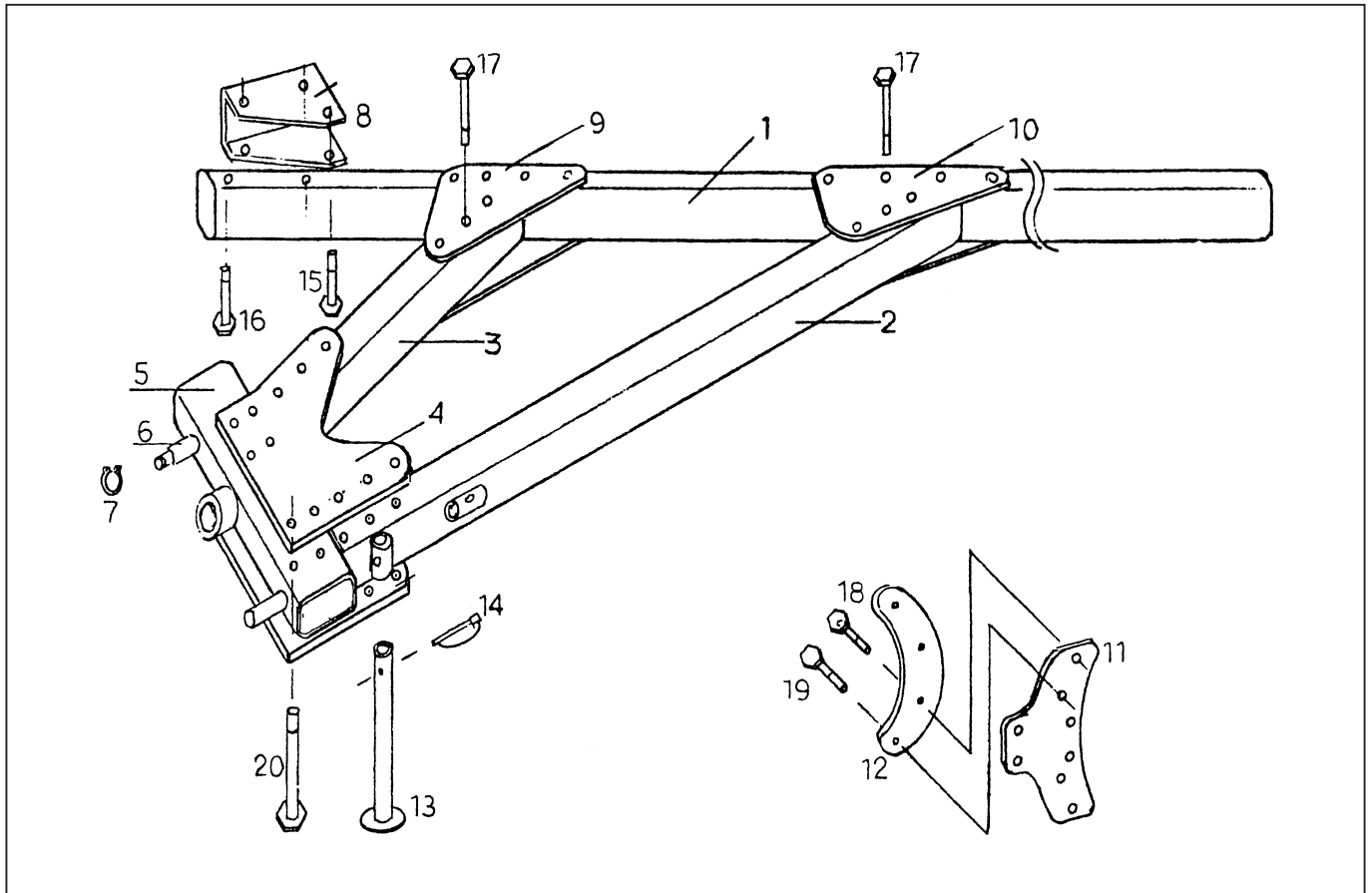
小型, 中型オフセットリバーシブルプラウ用フレーム (OROA12-14×2, 3)



No.	品番	部品名	規格	単価	No.	品番	部品名	規格	単価
1	815-001	メインフレーム	H160 80×120	54,450					
2	815-002	リアフレーム		82,280					
3	815-003	フロントフレーム		141,570					
4	815-004	スライドパイプ	SK80-65A	38,720					
5	815-005	スライドアジャスタ	30-6-2.5-12	84,700					
6	815-006	ジョイントボックス	33° 180	30,250					
7	815-007	ビームプレート	t19	36,300					
8	815-008	ビーム	t19	22,990					
9	815-009	ワッシャ	20mm	70					
10	815-010	ナット	M20P1.5	190					
11	700-025	ロールピン	5×35	70					
12	700-085	シリンダーピン	25mm	6,050					
13	700-081	スナップリング	25mm	240					
14	010-111	ボルト	M20×50SW	730					
15	811-023	グリスニップル	M6P1	100					
16	010-079	ボルト	M16×165WNN	1,280					
17	010-108	ボルト	M18×190WNN	3,150					
18	010-105	ボルト	M18×165WNN	2,540					
19	010-082	ボルト	M16×190WNN	1,450					
20	010-057	ボルト	M16×50P2WNN	430					
21	010-131	ボルト	M30×190WN	3,870					
22	010-089	ボルト	M18×60WNN	670					
23	010-066	溝付安全ボルト	M16×65SWN	790					
24	300-011	スタンド	25A	4,840					
25	888-010	パイプピン	10×60	610					

[*すべて税抜価格です。]

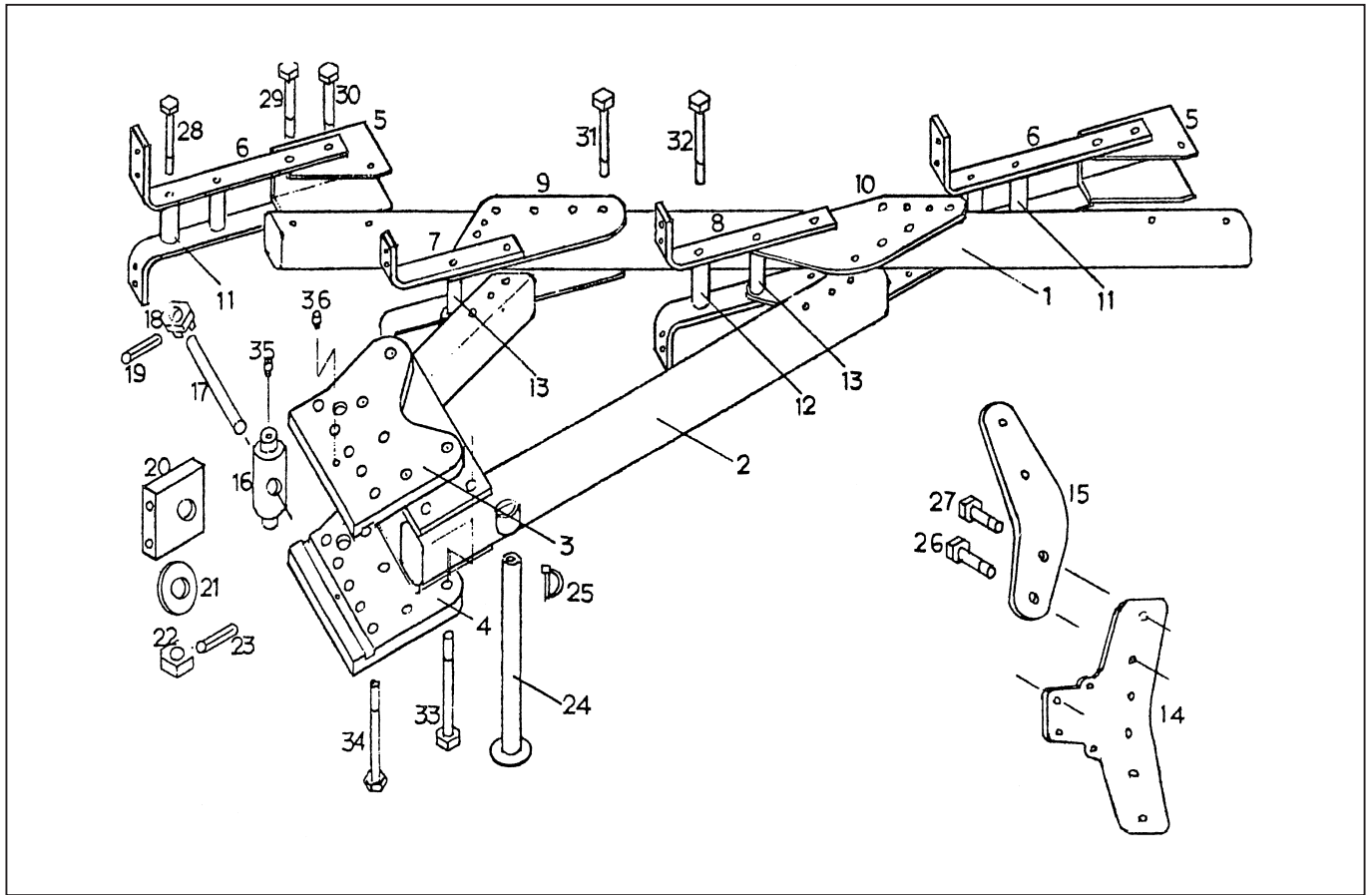
丘引きリバーシブルプラウ用フレーム(SRA12-14×4, 5, 6)



No.	品番	部品名	規格	単価	No.	品番	部品名	規格	単価
1	808-001	メインフレーム	12-14×4	242,000					
	808-002	メインフレーム	12-14×5	302,500					
	808-003	メインフレーム	12-14×6	363,000					
2	808-004	サイドフレーム	Aタイプ	108,900					
3	808-005	サイドフレーム	Bタイプ	48,400					
4	808-006	センターフレーム	Assy	145,200					
5	808-007	ヘッドアジャスタ		78,650					
6	700-076	シリンダーピン	M24P1.5SWN	6,050					
7	700-066	スナップリング	軸用30mm	240					
8	700-090	ジョイントボックス	33° 180	30,250					
9	808-008	ジョイントプレート(フロント)		6,050					
10	808-009	ジョイントプレート(リア)		6,050					
11	808-010	ビームプレート	t19	36,300					
12	808-011	ビーム	t19	22,990					
13	300-011	スタンド	25A	4,840					
14	888-010	パイプピン	10×60	610					
15	010-079	ボルト	M16×165WNN	1,280					
16	010-105	ボルト	M18×165WNN	2,540					
17	010-050	ボルト	M14×170WNN	1,090					
18	010-089	ボルト	M18×60SWN	670					
19	010-066	溝付安全ボルト	M16×65SWN	790					
20	010-108	ボルト	M18×190WNN	3,150					

[*すべて税抜価格です。]

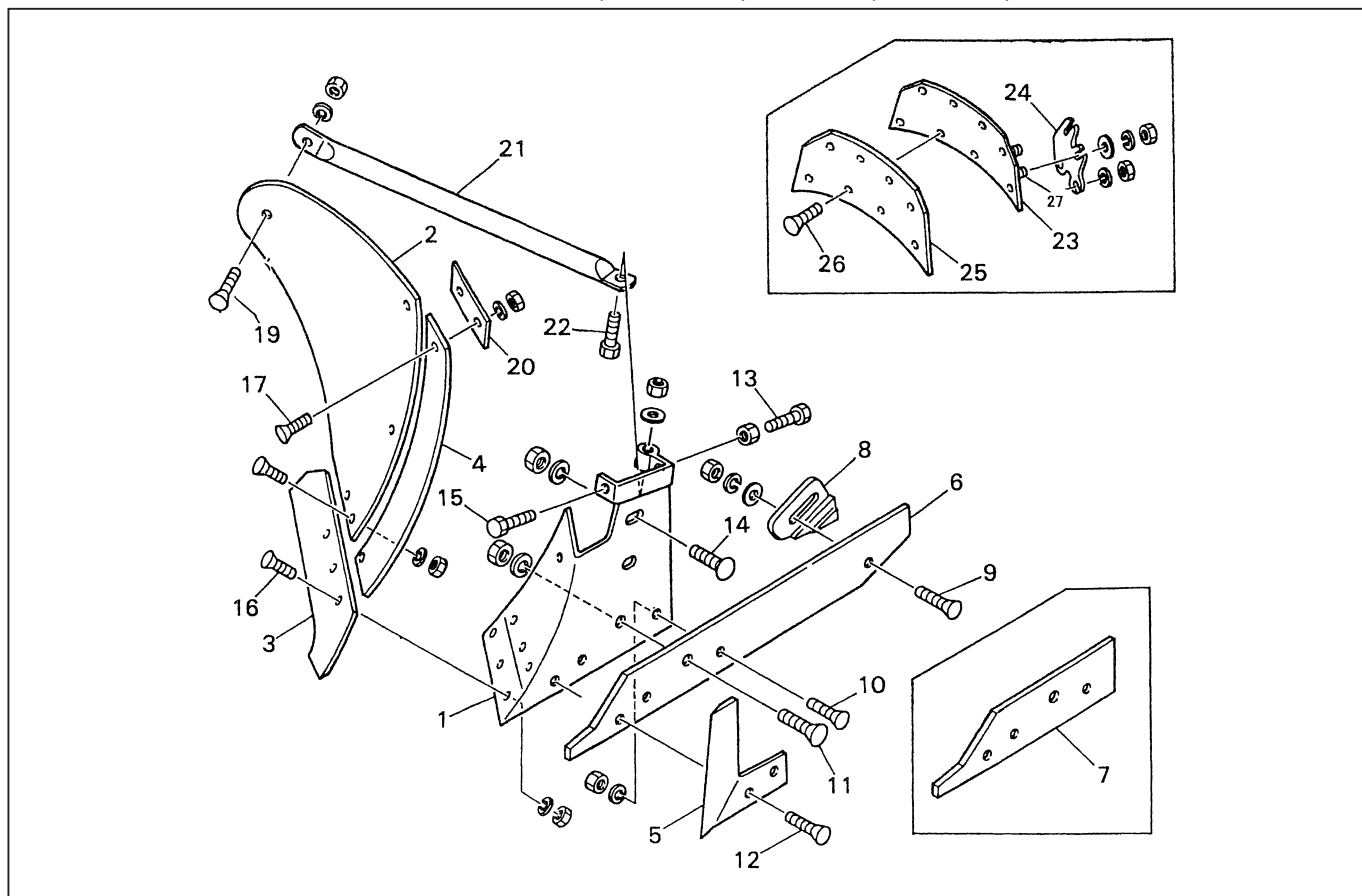
丘引きリバーシブルプラウ用フレーム (ZRA16×4, 5/18×4, 5)



No.	品番	部品名	規格	単価	No.	品番	部品名	規格	単価
1	809-001	メインフレーム	16×4	423,500	21	625-261	ワッシャ	25×3	70
	809-002	メインフレーム	16×5	484,000	22	625-260	ナット	M24P3	430
	809-003	メインフレーム	18×4	459,800	23	700-025	ロールピン	5×35	70
	809-004	メインフレーム	18×5	544,500	24	809-012	スタンド	SK80-32A	8,470
2	809-005	サイドフレーム	16×4・5	338,800	25	888-010	パイプピン	10×60	610
	809-006	サイドフレーム	18×4・5	363,000	26	010-066	溝付安全ボルト	M16×65SWN	790
3	809-007	センターフレーム	R	84,700	27	010-114	ボルト	M20×70WNN	970
4	809-008	センターフレーム	L	84,700	28	010-051	ボルト	M14×190WNN	1,210
5	809-009	ジョイントボックス	33° 300	36,300	29	010-123	ボルト	M20×200WNN	1,820
	809-010	ジョイントボックス	36° 250	36,300	30	010-083	ボルト	M16×200WNN	1,570
6	811-208	コルターバー	ロング	12,100	31	010-079	ボルト	M16×165WNN	1,280
7	811-214	コルターバー	ショートA	6,660	32	010-052	ボルト	M14×200WNN	1,450
8	811-215	コルターバー	ショートB	7,260	33	010-126	ボルト	M20×240WNN	2,300
9	811-216	ジョイントプレート (フロント)		6,050	34	010-109	ボルト	M18×240WNN	5,080
10	811-217	ジョイントプレート (リア)		6,050	35	811-024	グリスニップル	M10P1	120
11	811-212	バーカラー	14.5×32×138	3,390	36	811-023	グリスニップル	M6P1	100
12	811-218	バーカラー	14.5×32×144	3,630					
13	811-211	バーカラー	14.5×32×120	3,030					
14	801-033	ビームプレート	16-18	60,500					
15	801-009	ビーム	16-18	26,620					
16	809-011	スライドクランプ	M24-50×158	14,520					
17	010-130	スライドボルト	M24×380	6,660					
18	625-259	キャッスルナット	M24P3	730					
19	700-025	ロールピン	5×35	70					
20	801-016	ストラップ		3,270					

[*すべて税抜価格です。]

リバーシブルプラウ用ボトム (PROA, GWXA, XROA, AROA, ZROA16-18)



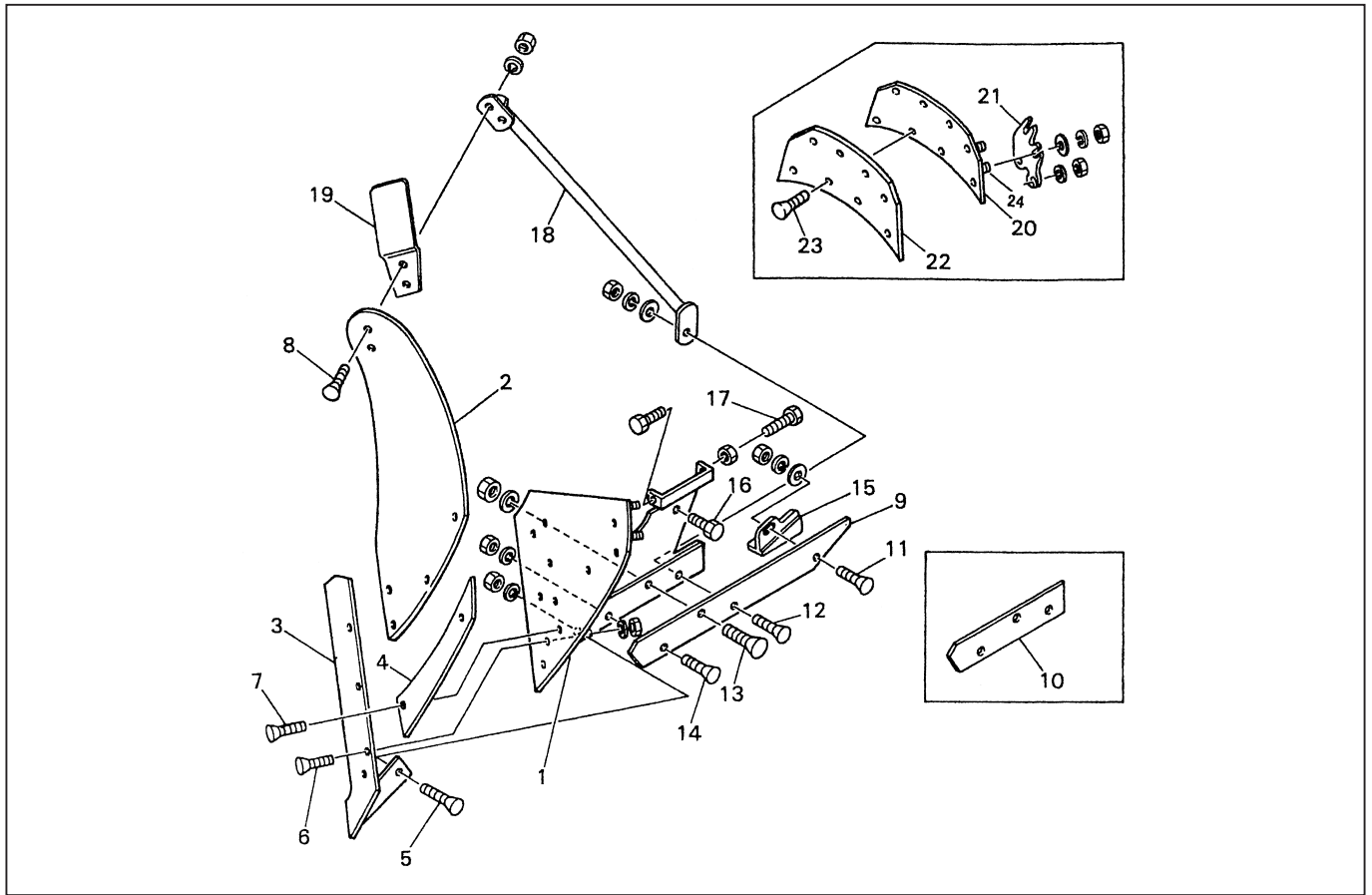
No.	品番	部品名	規格	単価	No.	品番	部品名	規格	単価
1	803-001	スチール用ベット	R・L	72,600	23	803-011	カバーボードベット	R・L 16-18	4,600
2	803-002	スチールボード	R・L	36,300		803-051	カバーボードベット	R・L 16-18 大	5,320
3	803-003	シェア	R・L	21,780	24	803-012	カバーボードブラケット		2,060
4	803-004	シン	R・L	9,680	25	803-013	カバーボード樹脂	16-18	4,600
5	803-005	チップコルター	R・L	12,100		803-052	カバーボード樹脂	16-18 大	5,320
6	803-006	ランドサイドL	R・L	14,520	26	010-002	皿ボルト	M8×30SWN	100
7	803-007	ランドサイドS	R・L	9,080	27	010-194	皿根角ボルト	M12×40WSWN	430
8	803-008	ヒール		3,630					
9	010-020	皿ボルト	M12×50WSWN	310	800-300	カバーボード一式	16-18	9,200	
10	010-017	皿ボルト	M12×40SWN	240	800-305	カバーボード一式	16-18 大	10,650	
11	010-070	皿ボルト	M16×70SWN	730					
12	010-021	皿根角ボルト	M12×50SWN	430			カバーボードスチール	16-18	14,520
	010-017	皿ボルト	M12×40SWN	240			カバーボードスチール	16-18 大	18,150
13	010-069	ボルト・全ネジ	M16×70P2N	550					
14	010-060	ボルト	M16×60WSWN	480					
	010-089	ボルト	M18×60SWN	670					
15	010-054	ボルト	M16×45P2N	310					
16	010-171	皿ボルト-両ノック	M12×40SWN	480					
17	010-021	皿根角ボルト	M12×50SWN	430					
	010-194	皿根角ボルト	M12×40SWN	430					
19	010-194	皿根角ボルト	M12×40WSWN	430					
20	803-009	スペーサー		1,210					
21	803-039	ベットステー	R・L	9,350					
22	010-042	ボルト	M14×70SWN	430					
	010-016	ボルト	M12×40SWN	190					

* シェア・シン・ランドサイド・モールドボード
カバーボード・ヒール・チップコルターは、
ボルトが標準装備になっています。

[* すべて税抜価格です。]

リバーシブルプラウ用ボトム

(PROA, PSHA, GWXA, GWSHA20-22/XROA, AROA, ZROA18-20)

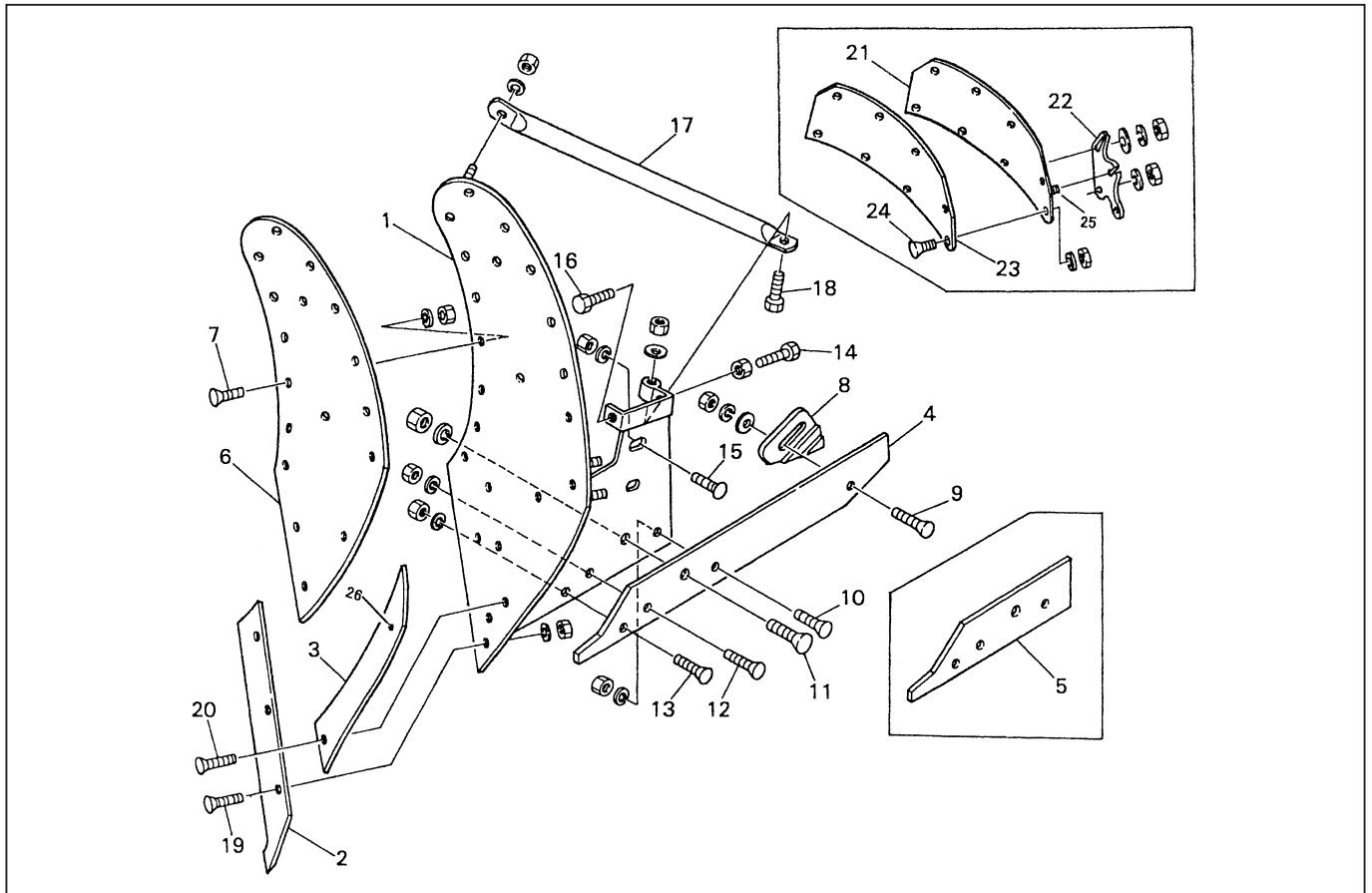


No.	品番	部品名	規格	単価	No.	品番	部品名	規格	単価
1	804-001	スチール用ベット	R・L	84,700	17	010-069	ボルト	M16×70P2N	550
	804-002	スチール用ベット-草地	R・L	96,800	18	804-014	ベットステー	R・L	4,240
2	804-003	スチールボード	R・L	93,170		804-015	ベットステー-草地	R・L	4,360
	804-004	スチールボード-草地	R・L	96,800	19	804-016	エクステンション	R・L	9,080
3	804-005	シェア・耳付	R・L	24,200		804-017	エクステンション-草地	R・L	9,680
	804-006	シェア・耳付-草地	R・L	27,830	20	804-018	カバーボードベット	R・L 18-20	5,320
	803-040	シェア	R・L	21,780		804-031	カバーボードベット	R・L 18-20 大	5,570
4	804-007	シン	R・L	12,100	21	804-019	カバーボードブラケット	R・L	2,060
	804-008	シン-草地	R・L	13,310	22	804-020	カバーボード樹脂	18-20	5,320
5	010-017	皿ボルト	M12×40WSWN	240		804-032	カバーボード樹脂	18-20 大	5,570
6	010-007	皿根角ボルト	M10×35WSWN	240	23	010-002	皿ボルト	M8×30SWN	100
	010-171	皿ボルト-両ノック	M12×40SWN	480	24	010-194	皿根角ボルト	M12×40WSWN	430
7	010-007	皿根角ボルト	M10×35WSWN	240					
8	010-021	皿根角ボルト	M12×50WSWN	430		804-033	カバーボード一式	18-20	10,650
9	804-009	ランドサイドL	R・L	22,990		804-034	カバーボード一式	18-20 大	11,130
	804-010	ランドサイドS-草地	R・L	24,200					
10	804-011	ランドサイドL	R・L	10,290			カバーボードスチール	18-20	18,150
	804-012	ランドサイドS-草地	R・L	10,290					
11	010-059	皿ボルト	M16×50WSWN	610					
12	010-020	皿ボルト	M12×50SWN	310					
	010-025	皿ボルト	M12×60SWN	480					
13	010-094	皿ボルト	M18×80SWN	1,330					
14	010-020	皿ボルト	M12×50SWN	310					
15	804-013	ヒール	R・L	3,870					
16	010-089	ボルト	M18×60WSWN	670					

*シェア・シン・ランドサイド・モールドボード
カバーボード・ヒールは、
ボルトが標準装備になっています。

[*すべて税抜価格です。]

リバーシブルプラウ用ボトム (PRMA, GWMA, XRMA, ARMA, ZRMA 16-18)



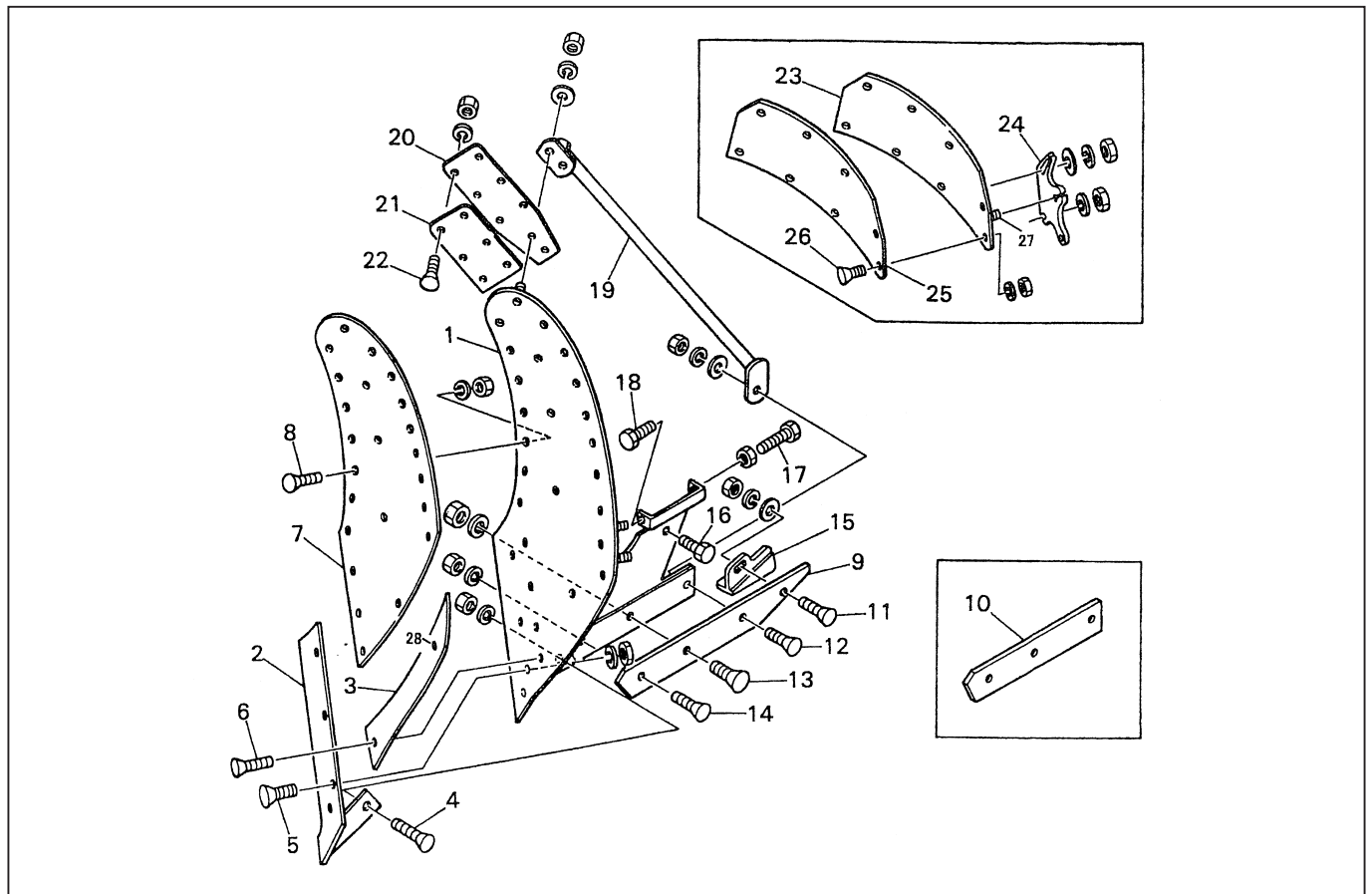
No.	品番	部品名	規格	単価	No.	品番	部品名	規格	単価
1	803-100	樹脂用ベット	R・L	78,650	23	803-013	カバーボード樹脂	16-18	4,600
2	803-003	シェア	R・L	21,780		803-052	カバーボード樹脂	16-18 大	5,320
3	803-004	シン	R・L	9,680	24	010-002	皿ボルト	M8×30SWN	100
4	803-006	ランドサイドL	R・L	14,520	25	010-194	皿根角ボルト	M12×40WSWN	430
5	803-007	ランドサイドS	R・L	9,080	26	010-021	皿根角ボルト	M12×50SWN	430
6	803-101	樹脂ボード	R・L	35,700		803-017	ブラケットカラー		120
7	010-002	皿ボルト	M8×30SWN	100					
8	803-008	ヒール		3,630					
9	010-020	皿ボルト	M12×50WSWN	310					
10	010-017	皿ボルト	M12×40SWN	240					
11	010-070	皿ボルト	M16×70SWN	730					
12	010-017	皿ボルト	M12×40SWN	240					
13	010-017	皿ボルト	M12×40SWN	240					
14	010-069	ボルト	M16×70P2N	550					
15	010-060	ボルト	M16×60WSWN	480					
16	010-054	ボルト	M16×45P2N	310					
17	803-039	ベットステー	R・L	9,350					
18	010-042	ボルト	M14×70SWN	430					
	010-016	ボルト	M12×40SWN	190					
19	010-171	皿ボルト-両ノック	M12×40SWN	480					
20	010-007	皿根角ボルト	M10×35WSWN	240					
21	803-011	カバーボードベット	R・L 16-18	4,600					
	803-051	カバーボードベット	R・L 16-18 大	5,320					
22	803-012	カバーボードブラケット	R・L	2,060					

*シェア・シン・ランドサイド・モールドボード
カバーボード・ヒールは、
ボルトが標準装備になっています。

[*すべて税抜価格です。]

リバーシブルプラウ用ボトム

(PRMA, PMHA, GWMA, GWMHA20-22/XRMA, ARMA, ZRMA 18-20)

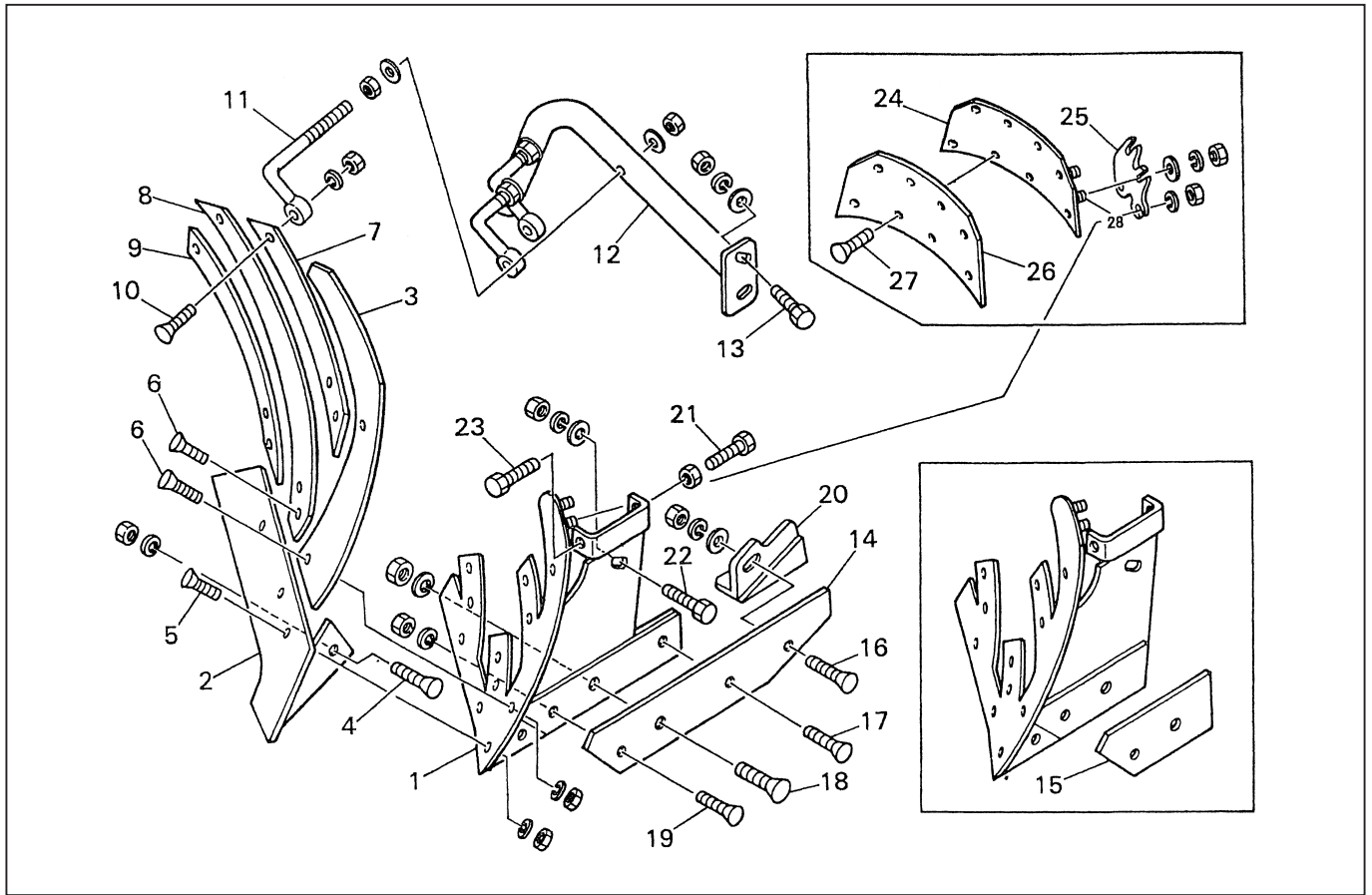


No.	品番	部品名	規格	単価	No.	品番	部品名	規格	単価
1	804-100	樹脂用ベット	R・L	90,750	17	010-069	ボルト	M16×70P2N	550
	804-101	樹脂用ベット-草地	R・L	108,900	18	010-054	ボルト	M16×45P2	310
2	804-005	シェア・耳付	R・L	24,200	19	804-014	ベットステー	R・L	4,240
	804-006	シェア・耳付-草地	R・L	27,830		804-015	ベットステー-草地	R・L	4,360
	803-040	シェア	R・L	21,780	20	804-104	エクステンション	R・L	4,600
3	804-007	シン	R・L	12,100		804-105	エクステンション-草地	R・L	5,080
	804-008	シン-草地	R・L	13,310	21	804-106	エクステンション樹脂		4,600
4	010-017	皿ボルト	M12×40WSWN	240		804-107	エクステンション樹脂-草地		5,080
5	010-007	皿根角ボルト	M10×35WSWN	240	22	010-002	皿ボルト	M8×30SWN	100
	010-171	皿ボルト-両ノック	M12×40SWN	480	23	804-018	カバーボードベット	R・L 18-20	5,320
6	010-007	皿根角ボルト	M10×35WSWN	240		804-031	カバーボードベット	R・L 18-20 大	5,570
7	804-102	樹脂ボード	R・L	43,560	24	804-019	カバーボードブラケット		2,060
	804-103	樹脂ボード-草地	R・L	45,980	25	804-020	カバーボード樹脂	18-20	5,320
8	010-002	皿ボルト	M8×30SWN	100		804-032	カバーボード樹脂	18-20 大	5,570
9	804-009	ランドサイドL	R・L	22,990	26	010-002	皿ボルト	M8×30SWN	100
	804-010	ランドサイドL-草地	R・L	24,200	27	010-194	皿根角ボルト	M12×40WSWN	430
10	804-011	ランドサイドS	R・L	10,290	28	010-021	皿根角ボルト	M12×50SWN	430
	804-012	ランドサイドS-草地	R・L	10,290		803-017	ブラケットカラー		120
11	010-059	皿ボルト	M16×50WSWN	610					
12	010-020	皿ボルト	M12×50SWN	310					
	010-025	皿ボルト	M12×60SWN	480					
13	010-094	皿ボルト	M18×80SWN	1,330					
14	010-020	皿ボルト	M12×50SWN	310					
15	804-013	ヒール	R・L	3,870					
16	010-089	ボルト	M18×60WSWN	670					

*シェア・シン・ランドサイド・モールドボード
カバーボード・ヒールは、
ボルトが標準装備になっています。

[*すべて税抜価格です。]

リバーシブルプラウ用ボトム (PRKA, GWKA, XRKA, ARKA, ZRKA16-18)

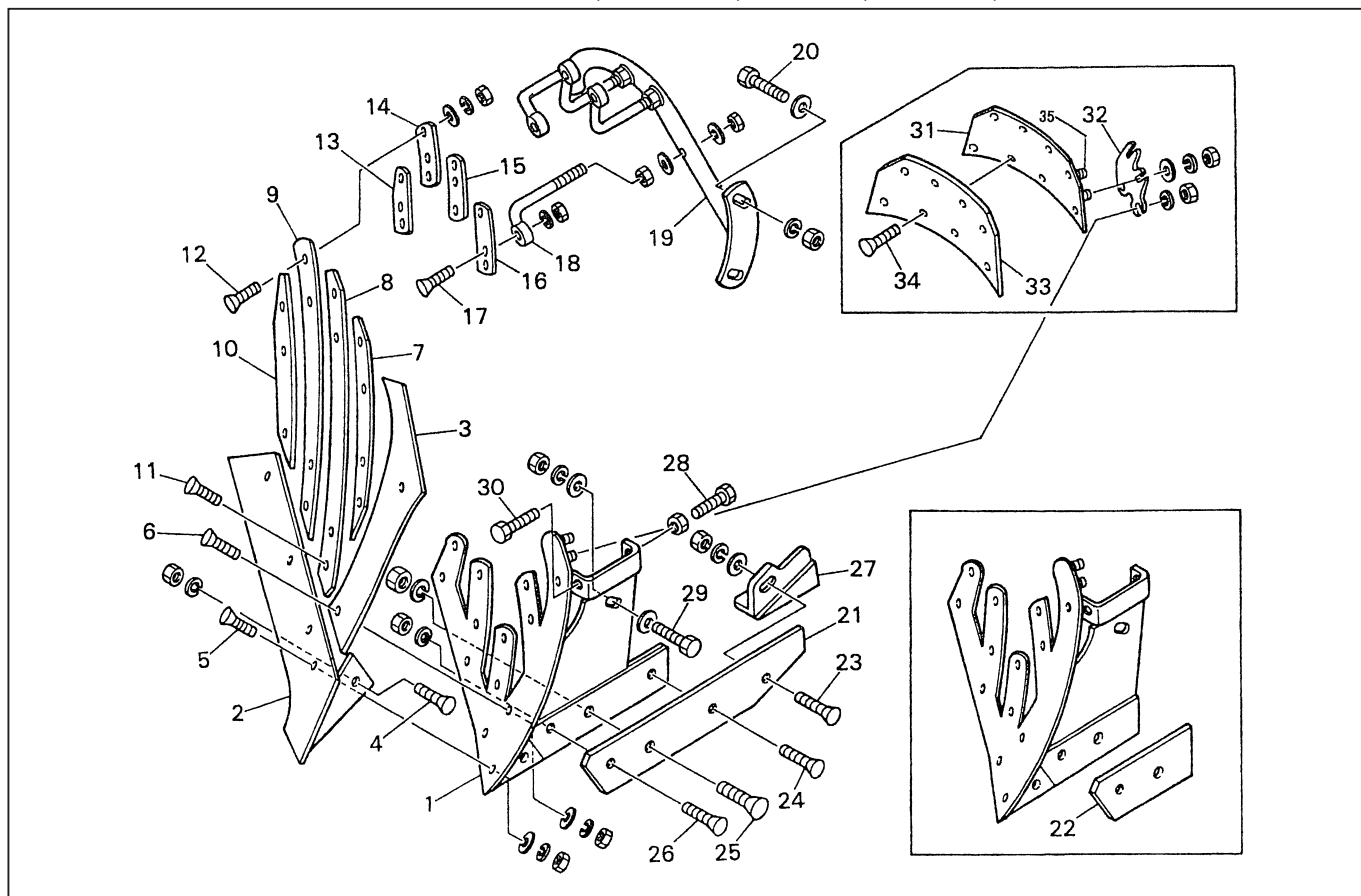


No.	品番	部品名	規格	単価	No.	品番	部品名	規格	単価
1	805-000	格子用ベット	R・L	90,750	24	803-011	カバーボードベット	R・L 16-18	4,600
2	805-001	シェア・耳付	R・L	21,780		803-051	カバーボードベット	R・L 16-18 大	5,320
	803-040	シェア	R・L	21,780	25	803-012	カバーボードブラケット	R・L	2,060
3	805-002	シン	R・L	14,520	26	803-013	カバーボード樹脂	16-18	4,600
4	010-017	皿ボルト	M12×40WSWN	240		803-052	カバーボード樹脂	16-18 大	5,320
5	010-007	皿根角ボルト	M10×35WSWN	240	27	010-002	皿ボルト	M8×30SWN	100
	010-171	皿ボルト-両ノック	M12×40SWN	480	28	010-194	皿根角ボルト	M12×40WSWN	430
6	010-007	皿根角ボルト	M10×35WSWN	240					
7	805-003	第1モールドボード	R・L	10,290					
8	805-004	第2モールドボード	R・L	20,570					
9	805-005	第3モールドボード	R・L	10,290					
10	010-007	皿根角ボルト	M10×35SWN	240					
11	625-029	ステーボルト	16mm	1,330					
12	805-006	ベットステー	R・L	4,240					
13	010-038	ボルト	M14×60WSWN	360					
14	805-007	ランドサイドL	R・L	14,520					
15	805-008	ランドサイドS	R・L	9,080					
16	010-059	皿ボルト	M16×50WSWN	610					
17	010-020	皿ボルト	M12×50SWN	310					
18	010-094	皿ボルト	M18×80SWN	1,330					
19	010-020	皿ボルト	M12×50SWN	310					
20	804-013	ヒール	R・L	3,870					
21	010-069	ボルト	M16×70P2N	550					
22	010-093	ボルト	M18×80WSWN	970					
23	010-054	ボルト	M16×45P2N	310					

*シェア・シン・ランドサイド・モールドボード
カバーボード・ヒールは、
ボルトが標準装備になっています。

[*すべて税抜価格です。]

リバーシブルプラウ用ボトム (PRKA, GWKA, XRKA, ARKA, ZRKA20-22)

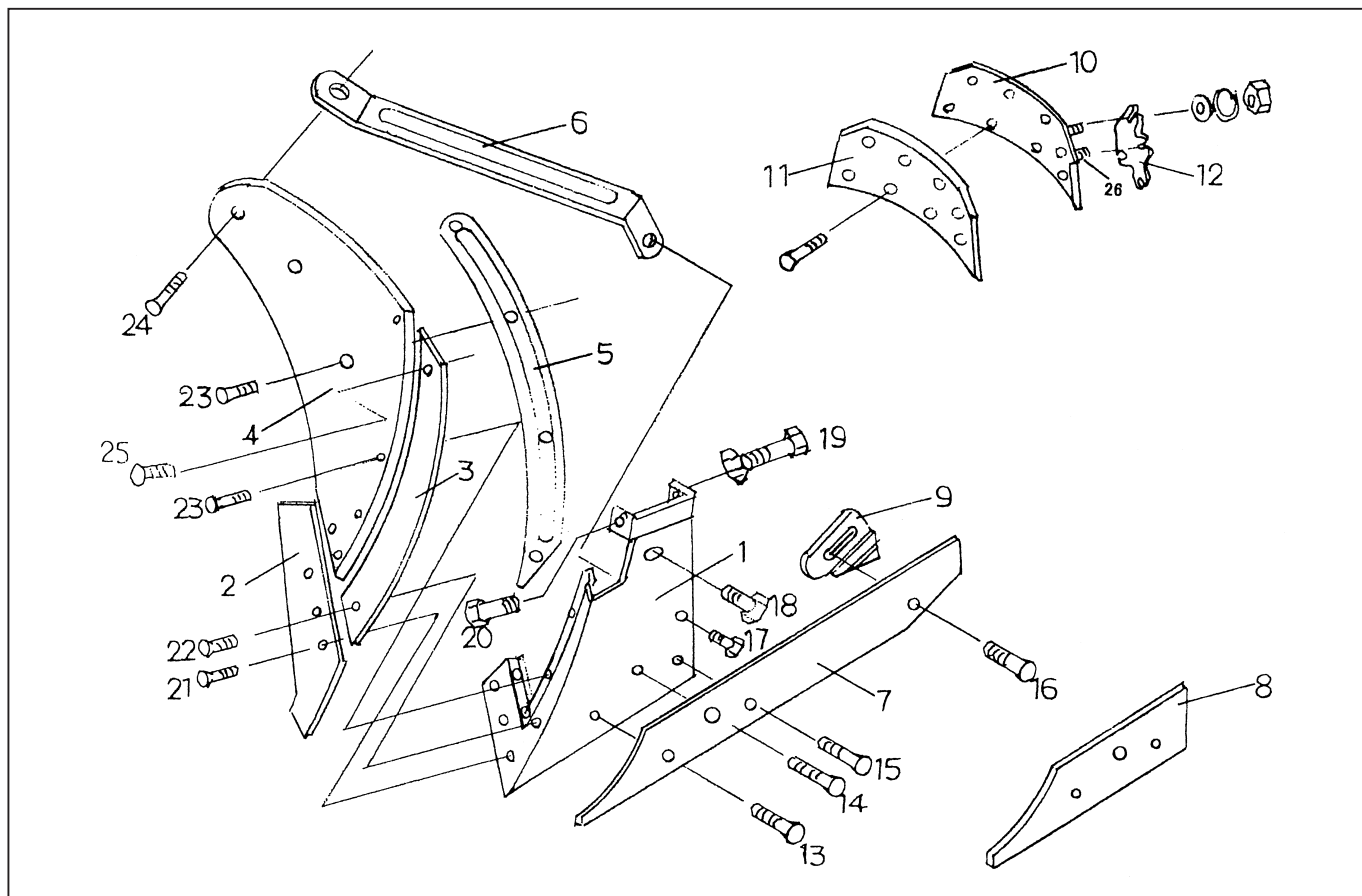


No.	品番	部品名	規格	単価	No.	品番	部品名	規格	単価
1	806-000	格子用ベット	R・L	96,800	24	010-020	皿ボルト	M12×50SWN	310
2	806-001	シェア・耳付	R・L	24,200	25	010-094	皿ボルト	M18×80SWN	1,330
	803-040	シェア	R・L	21,780	26	010-020	皿ボルト	M12×50SWN	310
3	806-002	シン	R・L	15,730	27	804-013	ヒール	R・L	3,870
4	010-020	皿ボルト	M12×50WSWN	310	28	010-069	ボルト	M16×70P2N	550
5	010-007	皿根角ボルト	M10×35WSWN	240	29	010-093	ボルト	M18×80WSWN	970
	010-171	皿ボルト-両ノック	M12×40SWN	480	30	010-057	ボルト	M16×50P2N	430
6	010-007	皿根角ボルト	M10×35WSWN	240	31	804-018	カバーボードベット	R・L 18-20	5,320
7	806-003	第1モールドボード	R・L	10,890		804-031	カバーボードベット	R・L 18-20 大	5,570
8	806-004	第2モールドボード	R・L	21,780	32	804-019	カバーボードブラケット	R・L	2,060
9	806-005	第3モールドボード	R・L	21,780	33	804-020	カバーボード樹脂	18-20	5,320
10	806-006	第4モールドボード	R・L	10,890		804-032	カバーボード樹脂	18-20 大	5,570
11	010-007	皿根角ボルト	M10×35WSWN	240	34	010-002	皿ボルト	M8×30SWN	100
12	010-003	皿ボルト	M8×35WSWN	120	35	010-194	皿根角ボルト	M12×40WSWN	430
13	806-007	第4モールドサポート	R・L	1,210					
14	806-008	第3モールドサポート	R・L	1,210					
15	806-009	第2モールドサポート	R・L	1,210					
16	806-010	第1モールドサポート	R・L	1,210					
17	010-007	皿根角ボルト	M10×35SWN	240					
18	625-029	ステーボルト	16mm	1,330					
19	806-011	ベットステー	R・L	5,450					
20	010-089	ボルト	M18×60WSWN	670					
21	806-012	ランドサイドL	R・L	15,730					
22	806-013	ランドサイドS	R・L	9,680					
23	010-059	皿ボルト	M16×50WSWN	610					

*シェア・シン・ランドサイド・モールドボード
カバーボード・ヒールは、
ボルトが標準装備になっています。

[*すべて税抜価格です。]

リバーシブルプラウ用ボトム (XRMA 16-18~18mmスリックタイプ)

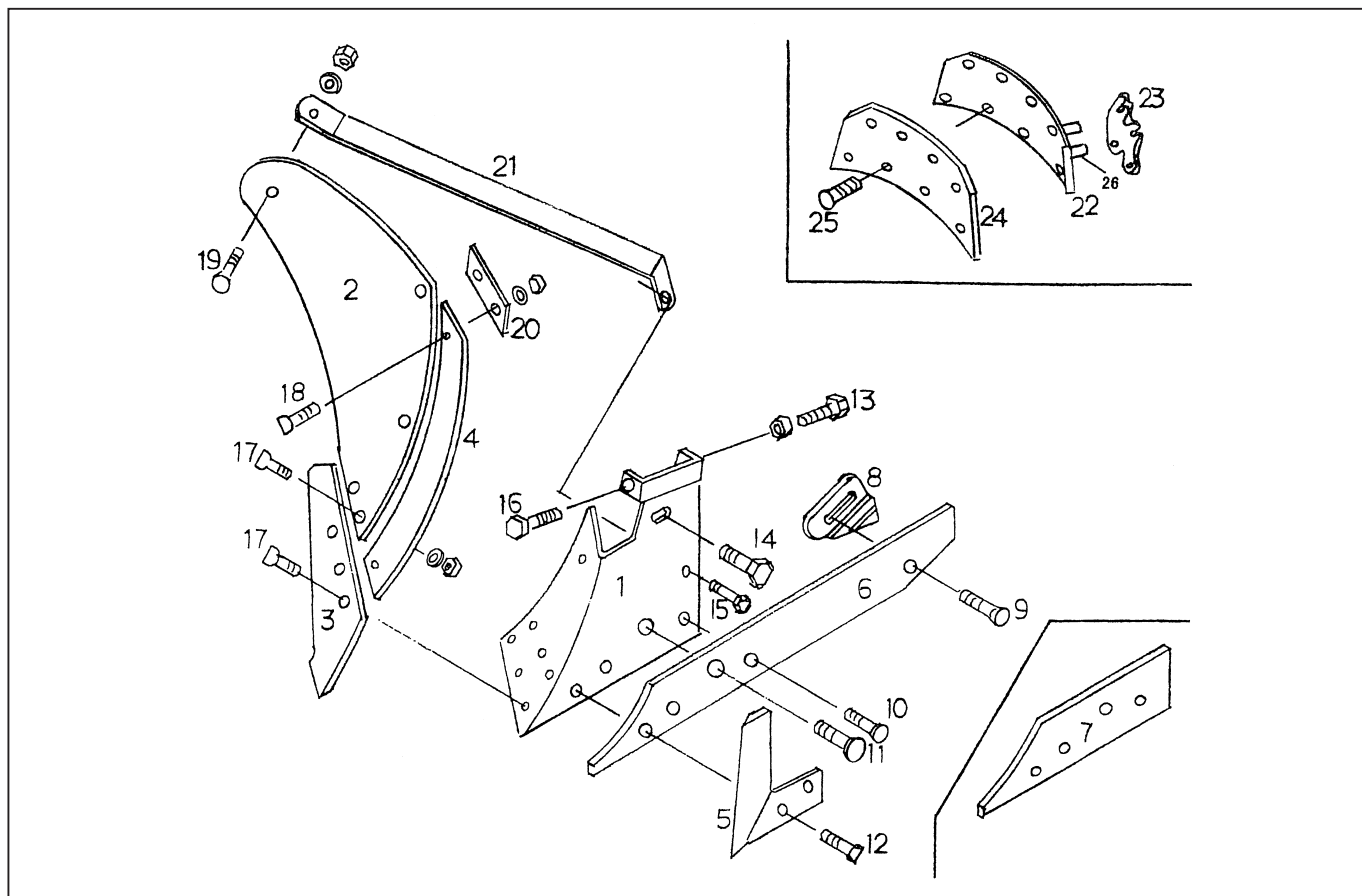


No.	品番	部品名	規格	単価	No.	品番	部品名	規格	単価
1	803-110	樹脂用ベット	R・L	72,600	25	010-194	皿根角ボルト	M12×40SWN	430
2	803-003	シェア	R・L	21,780		010-021	皿根角ボルト	M12×50SWN	430
3	803-004	シン	R・L	9,680	26	010-194	皿根角ボルト	M12×40WSWN	430
4	803-111	樹脂ボード	R・L	47,190					
5	803-112	ベットブラケット	R・L	8,470					
6	803-113	ベットステー	R・L	7,260					
7	803-006	ランドサイドL	R・L	14,520					
8	803-007	ランドサイドS	R・L	9,080					
9	803-008	ヒール	R・L	3,630					
10	803-011	カバーボードベット	R・L	4,600					
11	803-013	カバーボード樹脂		4,600					
12	803-012	カバーボードブラケット	R・L	2,060					
13	010-017	皿ボルト	M12×40SWN	240					
14	010-070	皿ボルト	M16×70SWN	730					
15	010-017	皿ボルト	M12×40SWN	240					
16	010-020	皿ボルト	M12×50WSWN	310					
17	010-016	ボルト	M12×40SWN	190					
18	010-060	ボルト	M16×60WSWN	480					
19	010-069	ボルト	M16×70P2N	550					
20	010-054	ボルト	M16×45P2	310					
21	010-171	皿ボルト-両ノック	M12×40SWN	480					
22	010-007	皿根角ボルト	M10×35WSWN	240					
23	010-004	皿ボルト(ボード用)	M8×48SWN	360					
24	010-025	皿ボルト	M12×60WSWN	480					

* シェア・シン・ランドサイド・モールドボード
カバーボード・ヒールは、
ボルトが標準装備になっています。

[*すべて税抜価格です。]

リバーシブルプラウ用ボトム (ROA12-14)

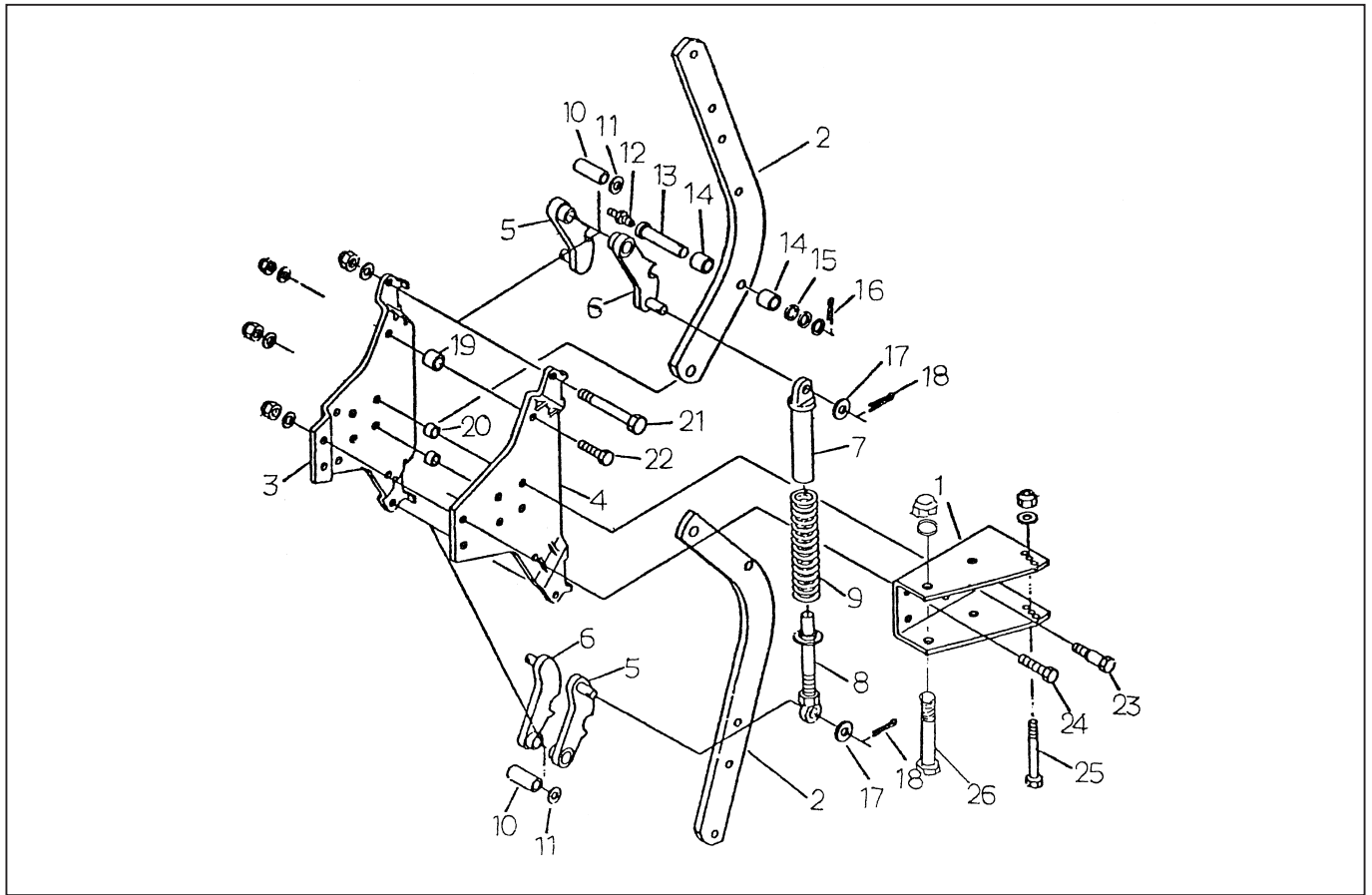


No.	品番	部品名	規格	単価	No.	品番	部品名	規格	単価
1	850-001	スチール用ベット	R・L	66,550	26	010-194	皿根角ボルト	M12×40SWN	430
2	850-002	スチールボード	R・L	33,880					
3	850-003	シェア	R・L	19,360					
4	850-004	シン	R・L	8,470					
5	803-005	チップコルター	R・L	12,100					
6	803-006	ランドサイドL	R・L	14,520					
7	803-007	ランドサイドS	R・L	9,080					
8	803-008	ヒール		3,630					
9	010-020	皿ボルト	M12×50WSWN	310					
10	010-017	皿ボルト	M12×40SWN	240					
11	010-070	皿ボルト	M16×70SWN	730					
12	010-021	皿根角ボルト	M12×50SWN	430					
13	010-069	ボルト	M16×70P2N	550					
14	010-060	ボルト	M16×60WSWN	480					
15	010-016	ボルト	M12×40SWN	190					
16	010-054	ボルト	M16×45P2	310					
17	010-171	皿ボルト-両ノック	M12×40SWN	480					
18	010-021	皿根角ボルト	M12×50SWN	430					
19	010-171	皿ボルト-両ノック	M12×40SWN	480					
20	803-009	スペーサー		1,210					
21	803-010	ベットステー	R・L	2,420					
22	850-007	カバーボードベット	R・L	4,240					
23	803-012	カバーボードブラケット	R・L	2,060					
24	850-008	カバーボード樹脂		4,240					
25	010-002	皿ボルト	M8×30SWN	100					

* シェア・シン・ランドサイド・モールドボード
 カバーボード・ヒール・チップコルターは、
 ボルトが標準装備になっています。

[*すべて税抜価格です。]

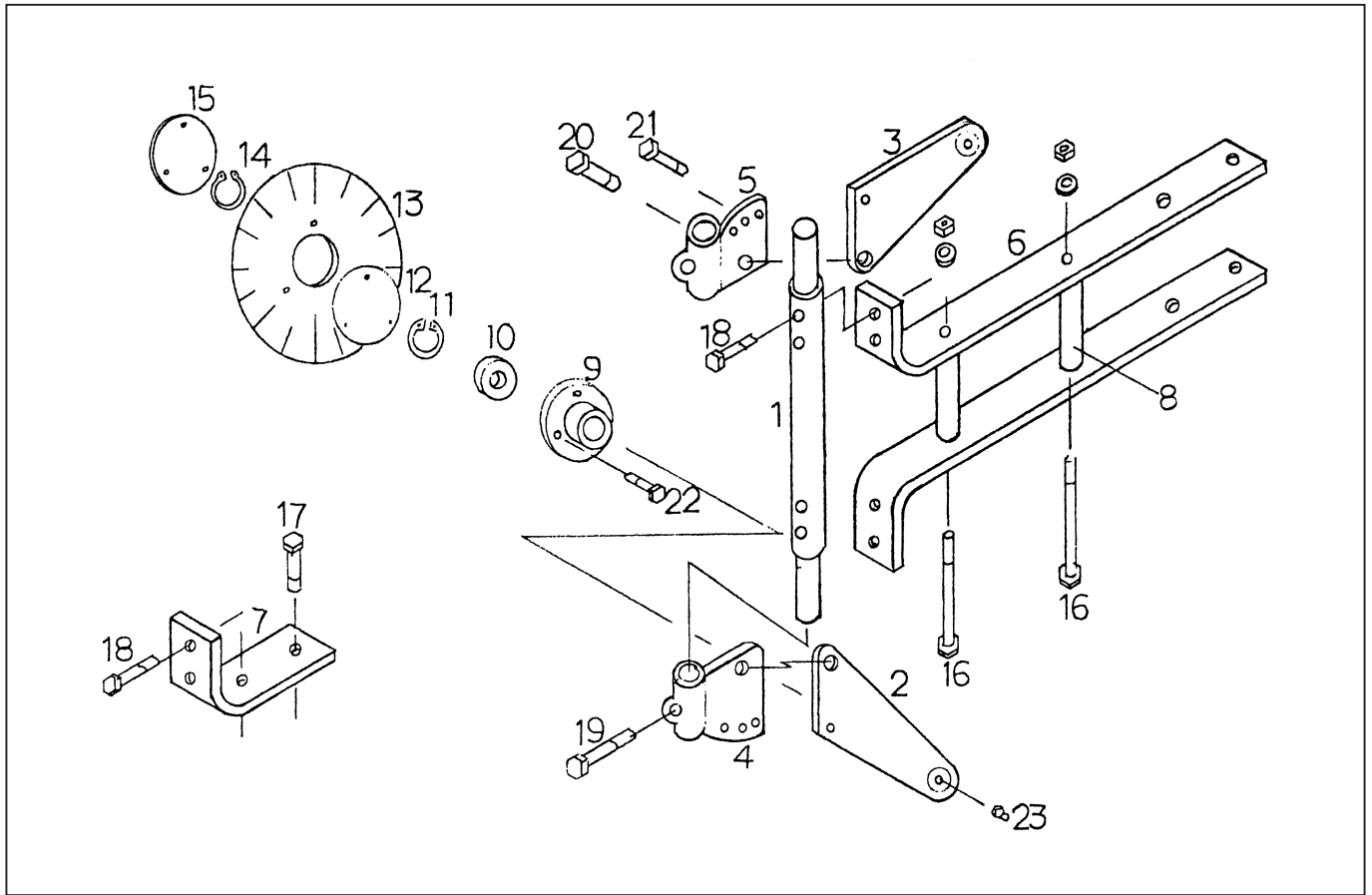
リバーシブルプラウ用安全装置 (ARA)



No.	品番	部品名	規格	単価	No.	品番	部品名	規格	単価
1	801-031	ジョイントボックス	16-18	36,300	24	010-113	ボルト	M20×60P2.5WNN	910
	801-032	ジョイントボックス	18-20	42,350	25	010-079	ボルト	M16×165WNN	1,280
2	820-001	ビーム	現	38,720	26	010-122	ボルト	M20×170WNN	1,570
	820-000	ビーム	旧	38,720					
3	820-002	ビームホルダ	外側	33,880					
4	820-003	ビームホルダ	内側	33,880					
5	820-004	ストラップ	L	10,890					
6	820-005	ストラップ	R	10,890					
7	820-006	コンロッド受け		14,520					
8	820-007	コンロッド		9,680					
9	820-008	スプリング		5,450					
10	700-069	カラー	20×28×73	970					
11	700-070	ワッシャ	20×28×1	120					
12	811-024	グリスニップル	M10P6	120					
13	700-113	ピン	20×92	3,870					
14	700-071	カラー	28×23 ②	1,820					
15	700-072	ワッシャ	20×27×3 ③	110					
16	700-002	ロールピン	6×40	70					
17	700-073	ワッシャ	16×28×2	80					
18	700-053	ロールピン	5×32	120					
19	700-074	カラー	20×25×30	240					
20	700-074	カラー	20×25×30	240					
21	010-117	ボルト	M20×120P2.5WNN	1,160					
22	010-064	ボルト	M16×65P2WNN	480					
23	010-115	ボルト	M20×80P2.5WNN	1,090					

[*すべて税抜価格です。]

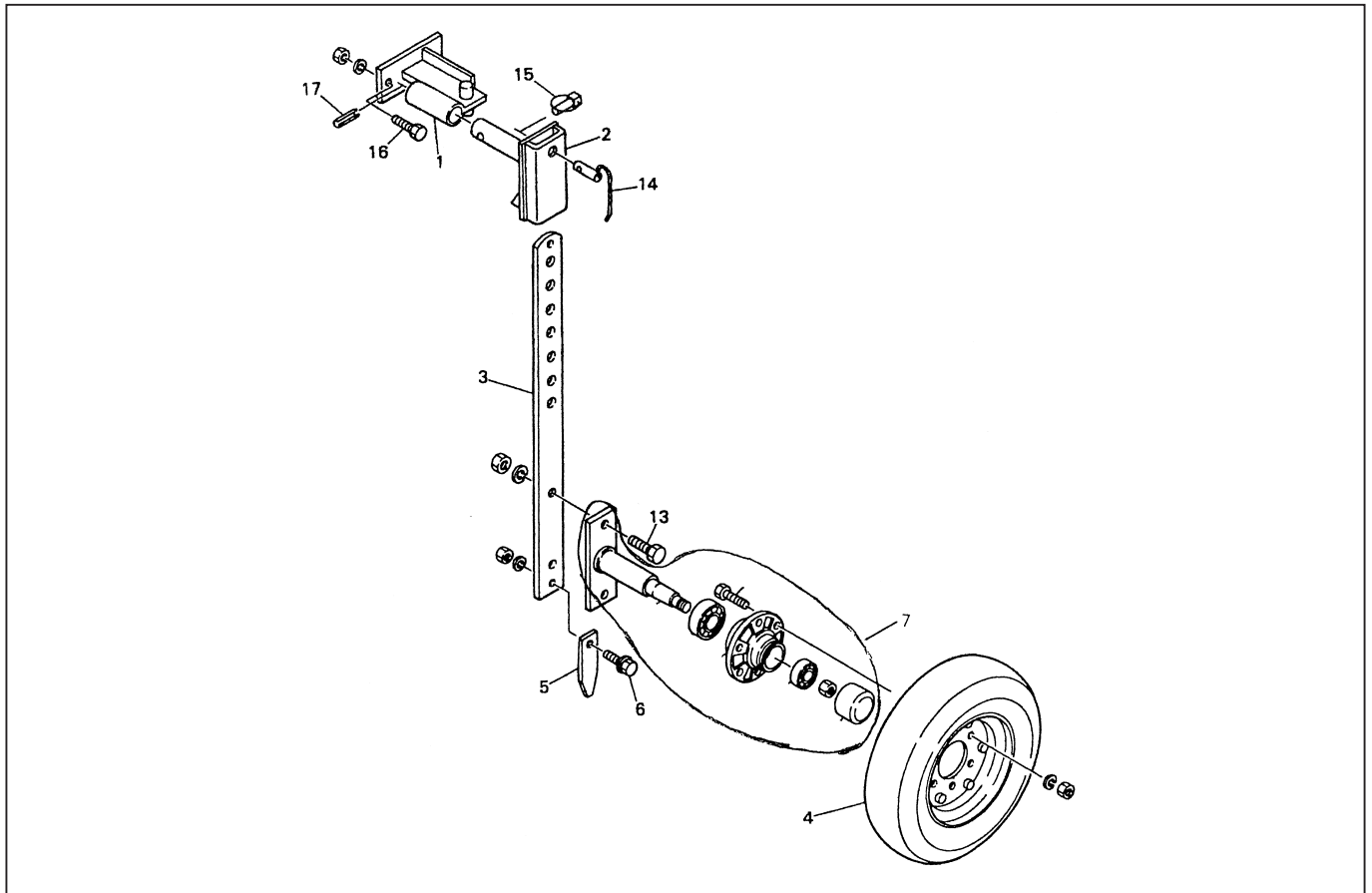
リバーシブルプラウ用ローリングコルタ (ARA, XRA, ZRA 16-18, 18-20)



No.	品番	部品名	規格	単価	No.	品番	部品名	規格	単価
1	811-201	コルターステー	4穴	25,410	22	010-006	ボルト	M10×35SWN	120
	811-230	コルターステー	3穴	24,200	23	811-023	グリスニップル	M6P1	100
2	811-203	コルターアーム	R	8,470					
3	811-205	コルターアーム	L	8,470					
4	811-202	アームボス	R	10,890					
5	811-204	アームボス	L	10,890					
6	811-208	コルターバーL	16-18 上下組	12,100					
	811-209	コルターバーL	18-20 上下組	13,310					
7	811-206	コルターバーS	16-18 上下組	6,660					
	811-207	コルターバーS	18-20 上下組	7,260					
8	811-212	バーカラー	14.5×32×138	3,390					
9	811-010	コルターハブ		5,450					
10	811-013	ベアリング	6006LU	1,330					
11	811-012	スナップリング	穴用55mm	240					
12	811-021	オイルシール	②	610					
13	710-002	コルター	16	15,730					
	710-003	コルター	18	19,360					
14	700-066	スナップリング	軸用30mm	240					
15	811-017	ハブ座金		2,420					
16	010-051	ボルト	M14×190WNN	1,210					
17	010-035	ボルト	M14×55SWN	430					
18	010-039	ボルト	M14×65SWN	430					
19	010-042	ボルト	M14×70SWN	430					
20	010-089	ボルト	M18×60SWN	670					
21	010-018	ボルト	M12×45SWN	190					

[*すべて税抜価格です。]

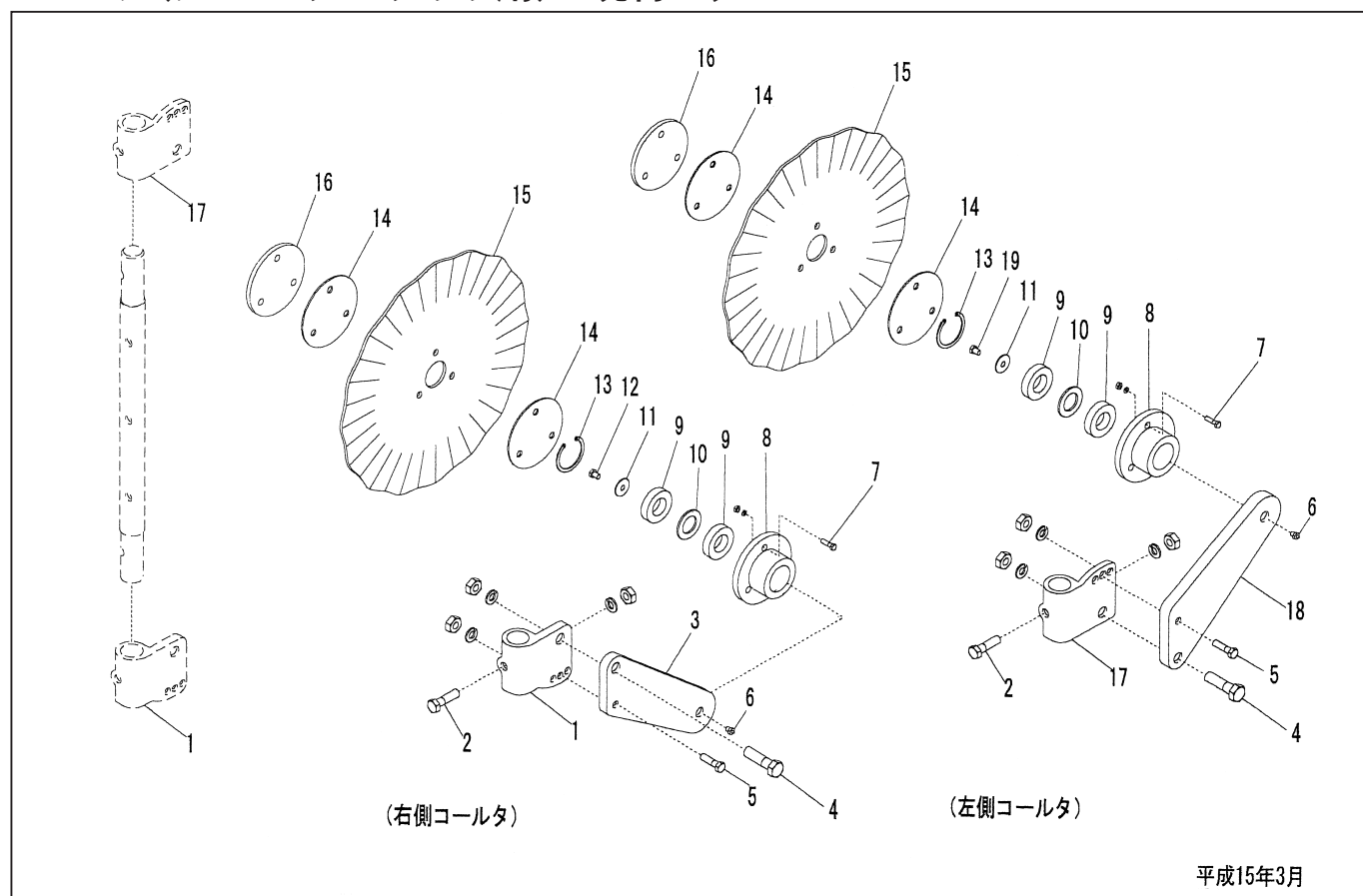
リバーシブルプラウ用ゲージホイール



No.	品番	部品名	規格	単価	No.	品番	部品名	規格	単価
1	880-881	ブラケット		27,830					
2	880-882	ホルダ		20,570					
3	880-883	ステー		14,520					
4	880-884	タイヤ	500-8	18,150					
5	880-885	サポート		670					
6	010-063	ボルト	M16×65SWN	480					
7	880-051	ハブシャフト	Assy	33,700					
		ベアリング	6207						
		コルターハブ							
		ベアリング	6205						
		キャップ							
		ボルト	M12×35SWN						
13	010-091	ボルト	M18×70SWN	730					
14	700-112	セットピン		610					
15	625-100	リンチピン	6mm	120					
16	010-060	ボルト	M16×60SWN	480					
17	700-024	ロールピン	13×60	360					
	890-001	ゲージホイールブラケット		13,920					
	010-161	ボルト	M14×45SWN	240					
	880-880	ゲージホイール一式		129,350					

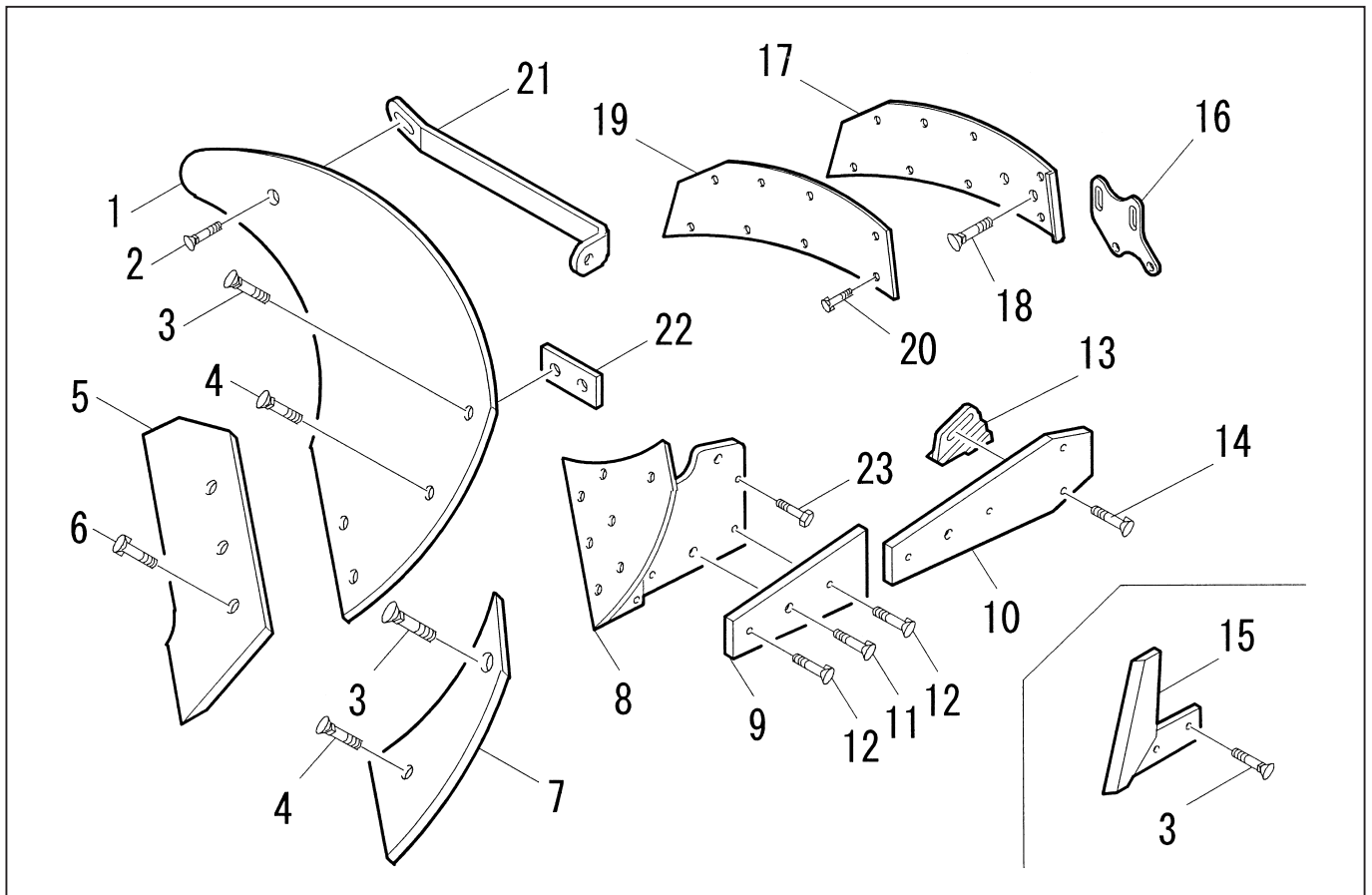
[*すべて税抜価格です。]

コルタ(リバーシブルプラウ用)ー現行モデル



No.	品番	部品名	規格	単価	No.	品番	部品名	規格	単価
1	811-202	アームボス	R	10,890					
2	010-042	ボルト	M14×70SWN	430					
3	811-203	コルターアーム	R	8,470					
4	010-088	ボルト	M18×50SWN	610					
5	010-018	ボルト	M12×45SWN	190					
6	811-023	グリスニップル	M6P1	100					
7	010-006	ボルト	M10×35SWN	120					
8	811-010	コルターハブ		5,450					
9	811-013	ベアリング	6006LU	1,330					
10	811-026	ベアリング座金	3.2×50/31	550					
11	811-027	ベアリング座金	10.5×40×2.3	480					
12	010-163	ボルト	M10×15	120					
13	811-012	スナップリング	穴用55mm	240					
14	811-021	オイルシール		610					
15	710-003	コルター	18	19,360					
16	811-017	ハブ座金		2,420					
17	811-204	アームボス	L	10,890					
18	811-205	コルターアーム	L	8,470					
19	010-164	ボルト	L・M10×15	240					
	811-195	ハブセット	R	13,500					
	811-194	ハブセット	L	13,620					
	811-193	ハブセット	ネジ無	12,890					

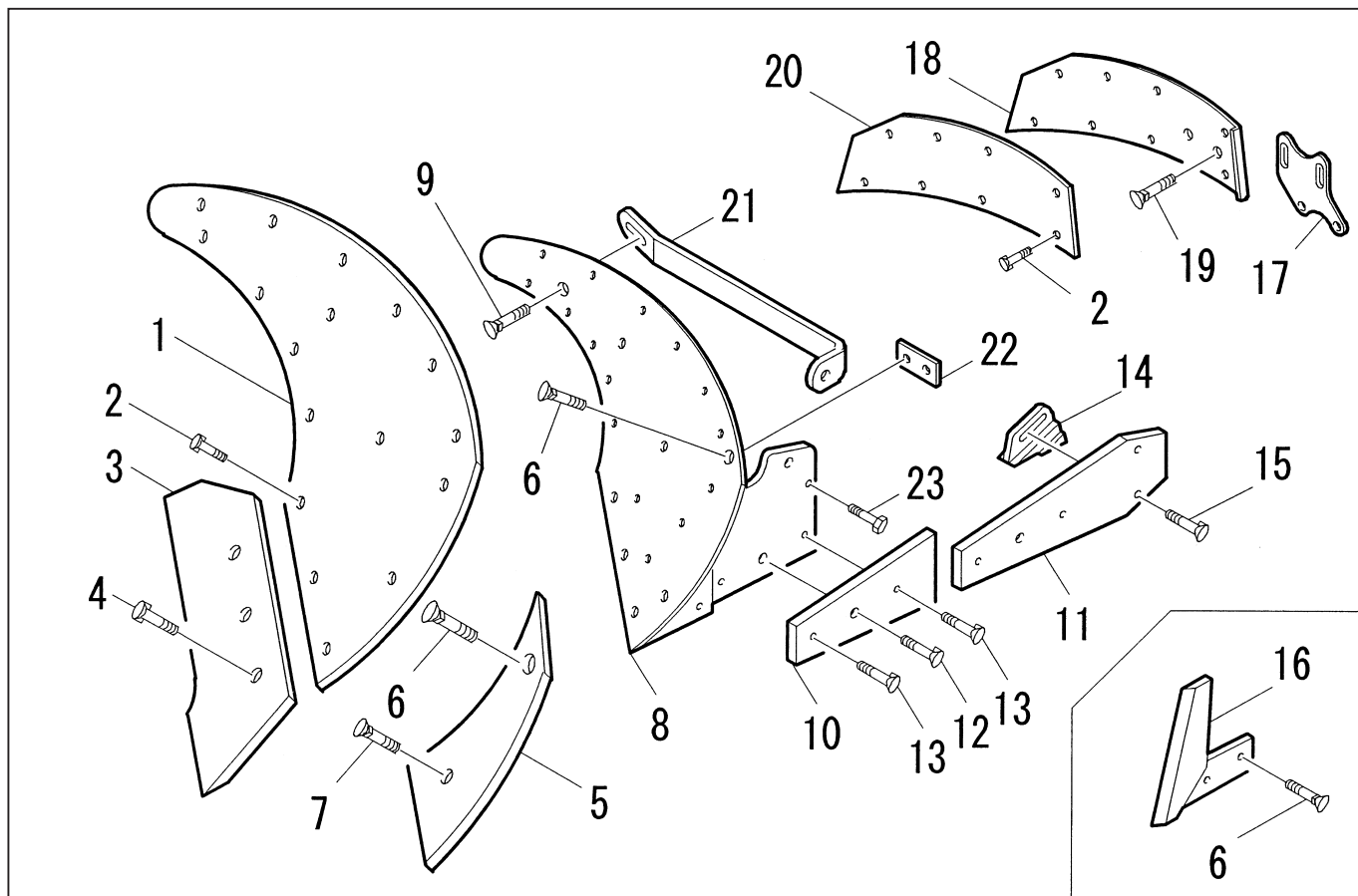
[*すべて税抜価格です。]



No.	品番	部品名	規格	単価	No.	品番	部品名	規格	単価
1	850-002	スチールボード	R	33,880	19	803-013	カバーボード樹脂		4,600
	850-020		L	33,880	20	010-002	皿ボルト	M8×30SW,N	100
2	010-194	皿根角ボルト	M12×40SW,PW,N	430	21	803-010	ベツステー	R	2,420
3	010-021	皿根角ボルト	M12×50SW,N	430		803-025		L	2,420
4	010-007	皿根角ボルト	M10×35SW,PW,N	240	22	803-009	スペーサー		1,210
5	850-003	シェア	R	19,360	23	010-016	ボルト	M12×40SW,N	190
	850-021		L	19,360					
6	010-171	皿ボルト	M12×40SW,N	480					
7	850-004	シン	R	8,470					
	850-022		L	8,470					
8	850-023	スチール用ベツ	R	66,550					
	850-024		L	66,550					
9	803-019	ランドサイド(ショート)	R,L	9,080					
10	803-018	ランドサイド(ロング)	R,L	14,520					
11	010-149	皿ボルト	M18×70SW,N	1,280					
12	010-017	皿ボルト	M12×40SW,N	240					
13	803-008	ヒール	R,L	3,630					
14	010-020	皿ボルト	M12×50SW,PW,N	310					
15	803-005	チップコルタ	R	12,100					
	803-022		L	12,100					
16	803-012	カバーボードブラケット	R	2,060					
	803-023		L	2,060					
17	803-011	カバーボードベツ	R	4,600					
	803-024		L	4,600					
18	010-194	皿根角ボルト	M12×40SW,PW,N	430					

*シェア・シン・ランドサイド・モールドボード
カバーボード・ヒール・チップコルタは
ボルトが標準装備になっています。

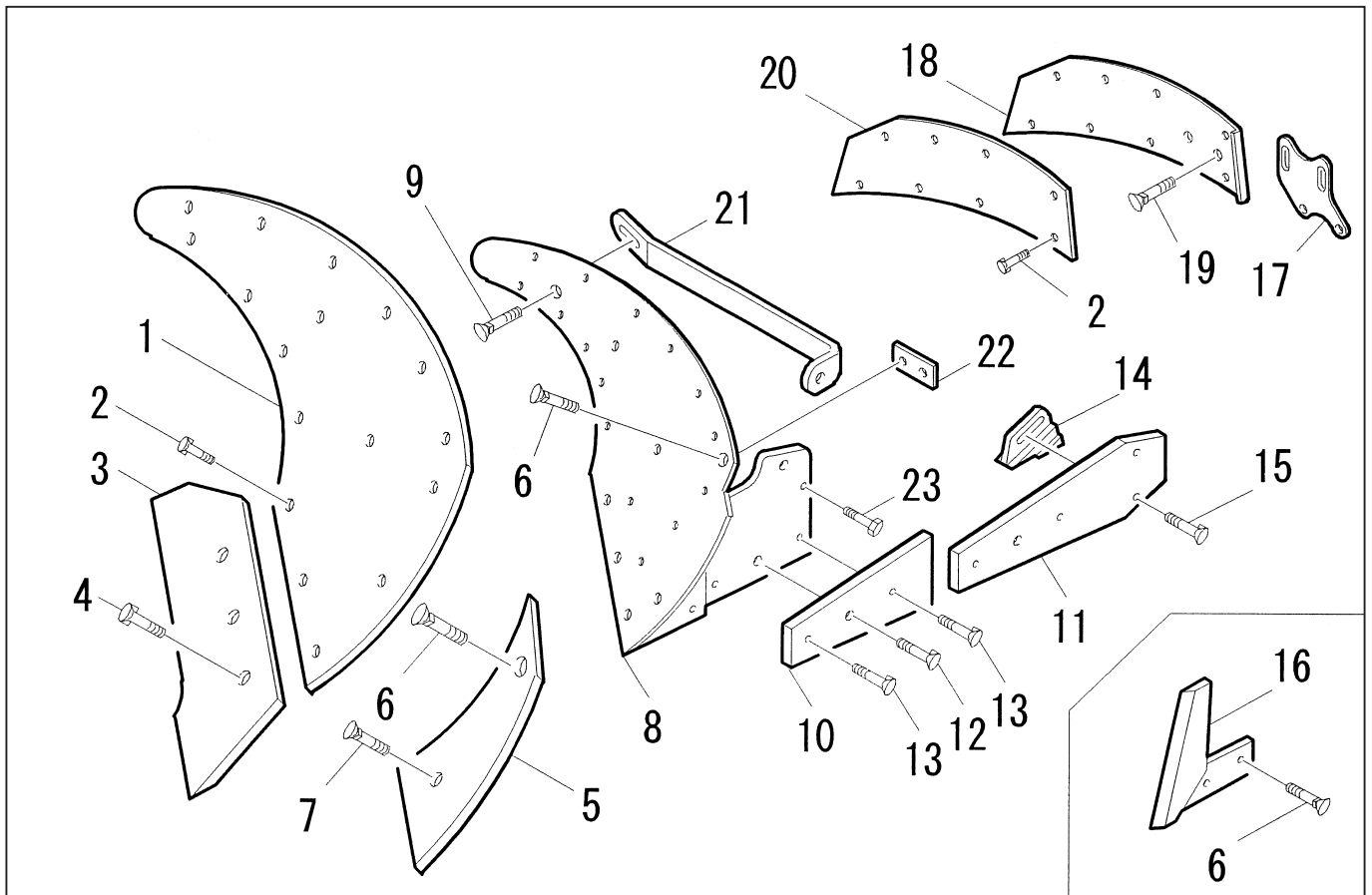
[*すべて税抜価格です。]



No.	品番	部品名	規格	単価	No.	品番	部品名	規格	単価
1	850-025	樹脂ボード	R	31,900	19	010-194	皿根角ボルト	M12×40SW,PW,N	430
	850-026	樹脂ボード	L	31,900	20	803-013	カバーボード樹脂		4,600
2	010-002	皿ボルト	M8×30SW,N	100	21	803-010	ベツステー	R	2,420
3	850-003	シェア	R	19,360		803-025	ベツステー	L	2,420
	850-021	シェア	L	19,360	22	803-009	スペーサー		1,210
4	010-171	皿ボルト	M12×40SW,N	480	23	010-016	ボルト	M12×40SW,N	190
5	850-004	シン	R	8,470					
	850-022	シン	L	8,470					
6	010-021	皿根角ボルト	M12×50SW,N	430					
7	010-007	皿根角ボルト	M10×35SW,PW,N	240					
8	850-027	樹脂用ベツ	R	72,600					
	850-028	樹脂用ベツ	L	72,600					
9	010-194	皿根角ボルト	M12×40SW,PW,N	430					
10	803-019	ランドサイド(ショート)	R,L	9,080					
11	803-018	ランドサイド(ロング)	R,L	14,520					
12	010-149	皿ボルト	M18×70SW,N	1,280					
13	010-017	皿ボルト	M12×40SW,N	240					
14	803-008	ヒール	R,L	3,630					
15	010-020	皿ボルト	M12×50SW,PW,N	310					
16	803-005	チップコルタ	R	12,100					
	803-022	チップコルタ	L	12,100					
17	803-012	カバーボードブラケット	R	2,060					
	803-023	カバーボードブラケット	L	2,060					
18	803-011	カバーボードベツ	R	4,600					
	803-024	カバーボードベツ	L	4,600					

*シェア・シン・ランドサイド・モールドボード
カバーボード・ヒール・チップコルタは、
ボルトが標準装備になっています。

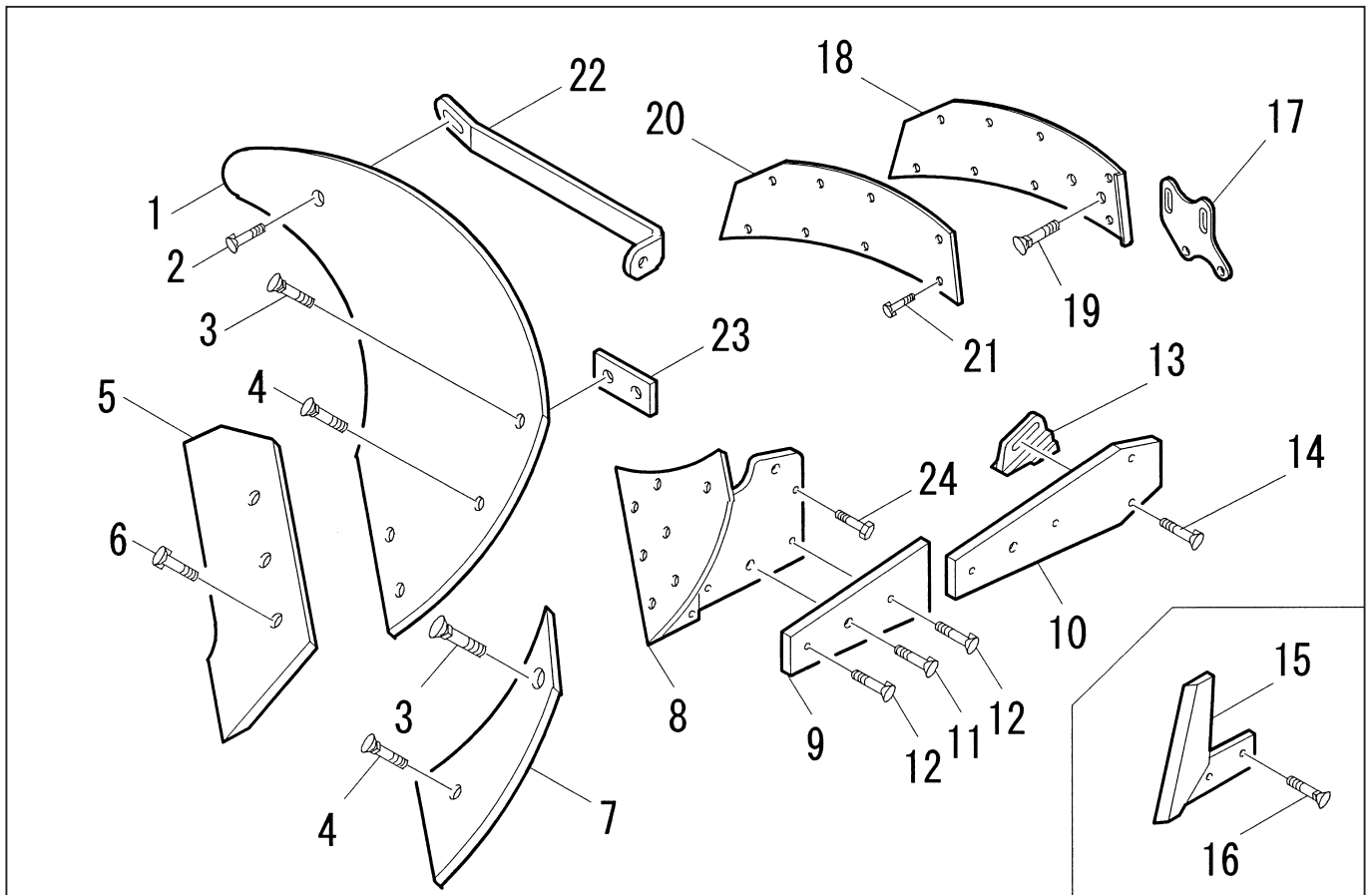
[*すべて税抜価格です。]



No.	品番	部品名	規格	単価	No.	品番	部品名	規格	単価
1	850-025	樹脂ボード	R	31,900	19	010-194	皿根角ボルト	M12×40SW,PW,N	430
	850-026	樹脂ボード	L	31,900	20	803-013	カバーボード樹脂		4,600
2	010-002	皿ボルト	M8×30SW,N	100	21	803-010	ベツステー	R	2,420
3	850-003	シェア	R	19,360		803-025	ベツステー	L	2,420
	850-021	シェア	L	19,360	22	803-009	スペーサー		1,210
4	010-171	皿ボルト	M12×40SW,N	480	23	010-016	ボルト	M12×40SW,N	190
5	850-004	シン	R	8,470					
	850-022	シン	L	8,470					
6	010-021	皿根角ボルト	M12×50SW,N	430					
7	010-007	皿根角ボルト	M10×35SW,PW,N	240					
8	850-027	樹脂用ベツ	R	72,600					
	850-028	樹脂用ベツ	L	72,600					
9	010-194	皿根角ボルト	M12×40SW,PW,N	430					
10	803-019	ランドサイド(ショート)	R,L	9,080					
11	803-018	ランドサイド(ロング)	R,L	14,520					
12	010-149	皿ボルト	M18×70SW,N	1,280					
13	010-017	皿ボルト	M12×40SW,N	240					
14	803-008	ヒール	R,L	3,630					
15	010-020	皿ボルト	M12×50SW,PW,N	310					
16	803-005	チップコルタ	R	12,100					
	803-022	チップコルタ	L	12,100					
17	803-012	カバーボードブラケット	R	2,060					
	803-023	カバーボードブラケット	L	2,060					
18	803-011	カバーボードベツ	R	4,600					
	803-024	カバーボードベツ	L	4,600					

*シェア・シン・ランドサイド・モールドボード
カバーボード・ヒール・チップコルタは、
ボルトが標準装備になっています。

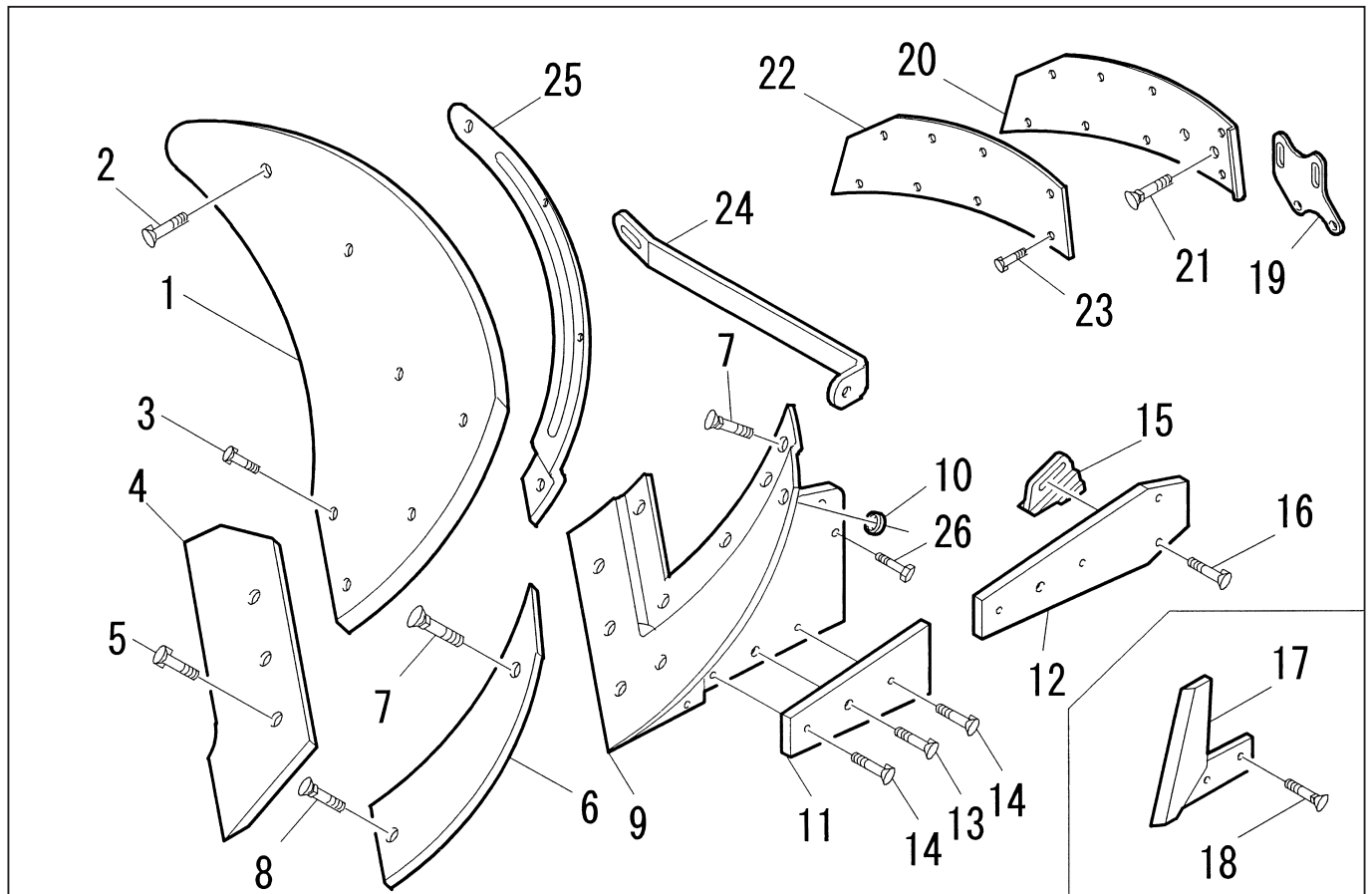
[*すべて税抜価格です。]



No.	品番	部品名	規格	単価	No.	品番	部品名	規格	単価
1	803-002	スチールボード	R	36,300	18	803-011	カバーボードベツト	R	4,600
	803-026	スチールボード	L	36,300		803-024	カバーボードベツト	L	4,600
2	010-194	皿根角ボルト	M12×35SW,PW,N	430	19	010-194	皿根角ボルト	M12×40SW,PW,N	430
3	010-021	皿根角ボルト	M12×50SW,N (Rタイプ)	430	20	803-013	カバーボード樹脂		4,600
	010-194	皿根角ボルト	M12×40SW,N (Jタイプ)	430	21	010-002	皿ボルト	M8×30SW,N	100
4	010-007	皿根角ボルト	M10×35SW,PW,N	240	22	803-010	ベツトステー	R	2,420
5	803-003	シェア	R	21,780		803-025	ベツトステー	L	2,420
	803-027	シェア	L	21,780	23	803-009	スペーサー		1,210
6	010-194	皿ボルト	M12×40SW,N	430	24	010-016	ボルト	M12×40SW,N	190
7	803-004	シン	R	9,680					
	803-028	シン	L	9,680					
8	803-001	スチール用ベツト	R	72,600					
	803-029	スチール用ベツト	L	72,600					
9	803-015	ランドサイド(ショート)		10,290					
10	803-014	ランドサイド(ロング)		15,730					
11	010-149	皿ボルト	M18×70SW,N	1,280					
12	010-017	皿ボルト	M12×40SW,N	240					
13	803-008	ヒール		3,630					
14	010-020	皿ボルト	M12×50SW,PW,N	310					
15	803-005	チップコルタ	R	12,100					
	803-022	チップコルタ	L	12,100					
16	010-021	皿根角ボルト	M12×50SW,N	430					
17	803-012	カバーボードブラケット	R	2,060					
	803-023	カバーボードブラケット	L	2,060					

*シェア・シン・ランドサイド・モールドボード
カバーボード・ヒール・チップコルタは、
ボルトが標準装備になっています。

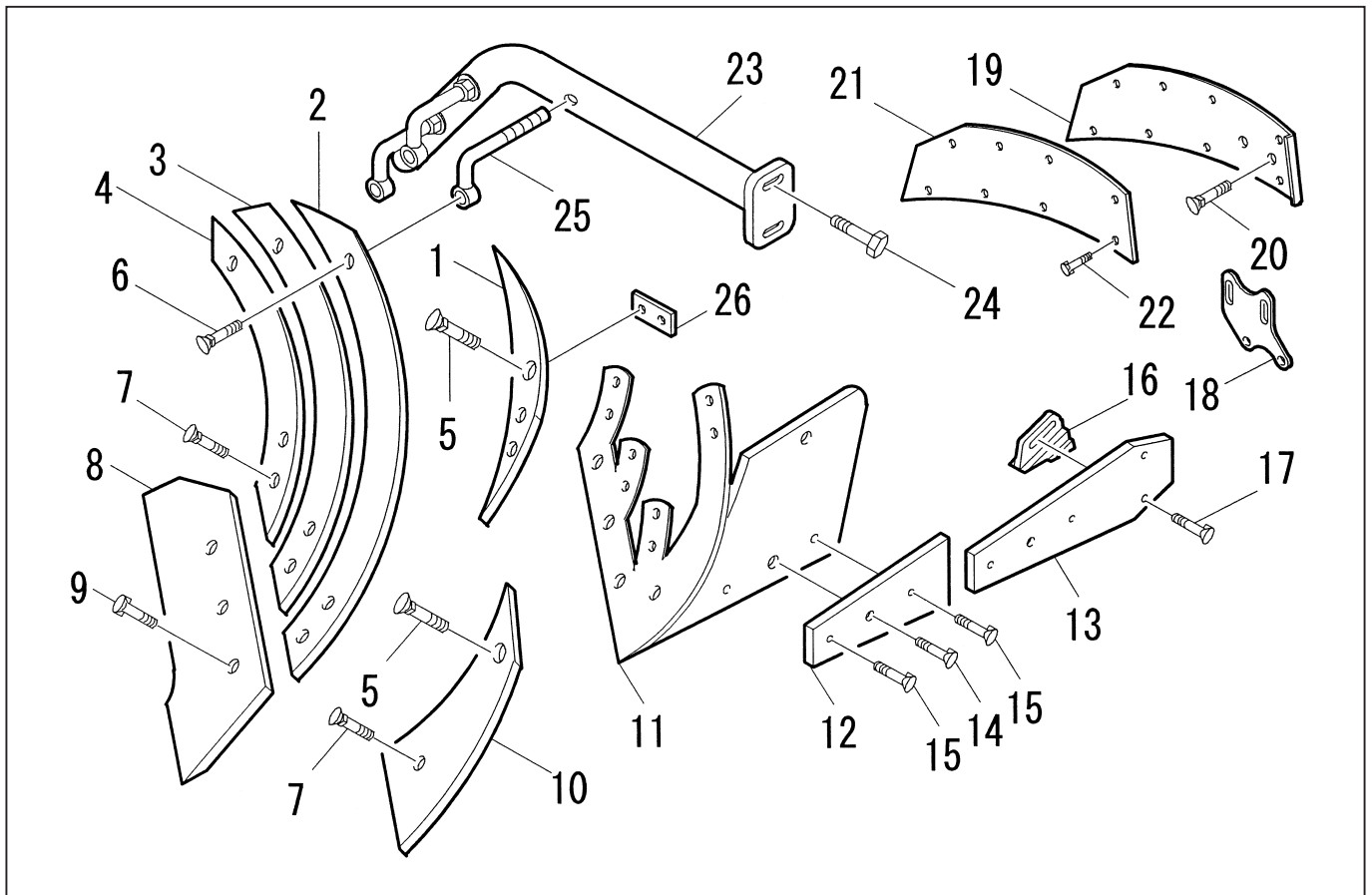
[*すべて税抜価格です。]



No.	品番	部品名	規格	単価	No.	品番	部品名	規格	単価
1	803-111	樹脂ボード	R	47,190	19	803-012	カバーボードブラケット	R	2,060
	803-030	樹脂ボード	L	47,190		803-023	カバーボードブラケット	L	2,060
2	010-025	皿ボルト	M12×60SW,PW,N	480	20	803-011	カバーボードベット	R	4,600
3	010-004	皿ボルト	M8×48PW,N	360		803-024	カバーボードベット	L	4,600
4	803-003	シェア	R	21,780	21	010-194	皿根角ボルト	M12×40SW,PW,N	430
	803-027	シェア	L	21,780	22	803-013	カバーボード樹脂		4,600
5	010-194	皿ボルト	M12×40SW,N	430	23	010-002	皿ボルト	M8×30SW,N	100
6	803-004	シン	R	9,680	24	803-010	ベットステー	R	2,420
	803-028	シン	L	9,680		803-025	ベットステー	L	2,420
7	010-021	皿根角ボルト	M12×50SW,N (Rタイプ)	430	25	803-112	ベットブラケット	R	8,470
	010-194	皿根角ボルト	M12×40SW,N (Jタイプ)	430		803-032	ベットブラケット	L	8,470
8	010-007	皿根角ボルト	M10×35SW,PW,N	240	26	010-016	ボルト	M12×40SW,N	190
9	803-110	樹脂用ベット	R	72,600					
	803-031	樹脂用ベット	L	72,600					
10	803-017	カラー		120					
11	803-015	ランドサイド (ショート)		10,290					
12	803-014	ランドサイド (ロング)		15,730					
13	010-149	皿ボルト	M18×70SW,N	1,280					
14	010-017	皿ボルト	M12×40SW,N	240					
15	803-008	ヒール		3,630					
16	010-020	皿ボルト	M12×50SW,PW,N	310					
17	803-005	チップコールド	R	12,100					
	803-022	チップコールド	L	12,100					
18	010-021	皿根角ボルト	M12×50SW,N	430					

*シェア・シン・ランドサイド・モールドボード
カバーボード・ヒール・チップコールドは、
ボルトが標準装備になっています。

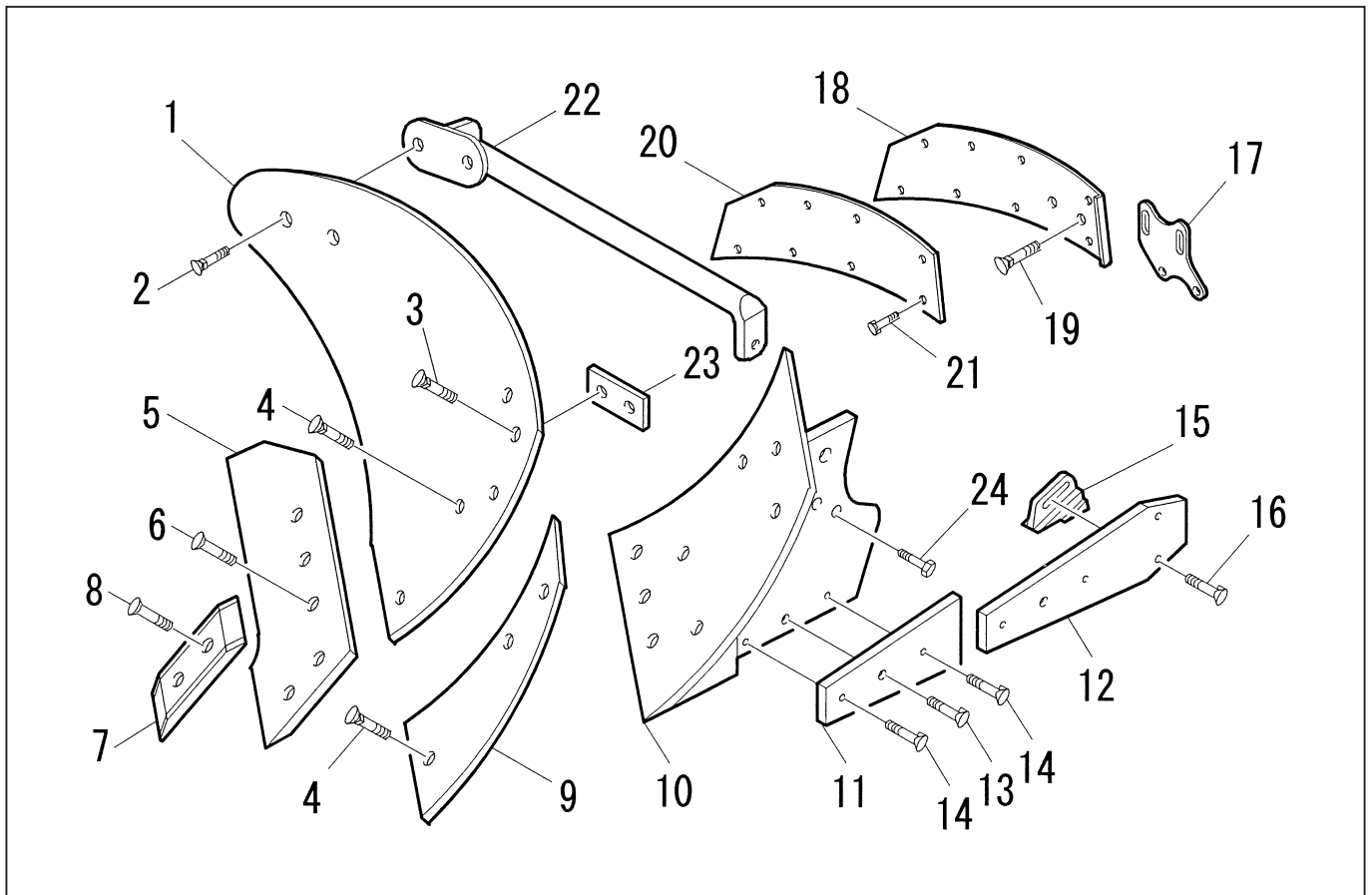
[*すべて税抜価格です。]



No.	品番	部品名	規格	単価	No.	品番	部品名	規格	単価
1	805-010	シン用モールドボード	R	4,840	18	803-012	カバーボードブラケット	R	2,060
	803-033	シン用モールドボード	L	4,840		803-023	カバーボードブラケット	L	2,060
2	805-003	第1モールドボード	R	10,290	19	803-011	カバーボードベット	R	4,600
	803-034	第1モールドボード	L	10,290		803-024	カバーボードベット	L	4,600
3	805-004	第2モールドボード	R	20,570	20	010-194	皿根角ボルト	M12×40SW,PW,N	430
	803-035	第2モールドボード	L	20,570	21	803-013	カバーボード樹脂		4,600
4	805-005	第3モールドボード	R	10,290	22	010-002	皿ボルト	M8×30SW,N	100
	803-036	第3モールドボード	L	10,290	23	805-006	ベットステー	R	4,240
5	010-021	皿根角ボルト	M12×50SW,N (Rタイプ)	430		803-038	ベットステー	L	4,240
	010-194	皿根角ボルト	M12×40SW,N (Jタイプ)	430	24	010-038	ボルト	M14×60SW,PW,N	360
6	010-007	皿根角ボルト	M10×35SW,N	240	25	625-029	ステーボルト	M16×170-2RW,2N	1,330
7	010-007	皿根角ボルト	M10×35SW,PW,N	240	26	803-009	スペーサー		1,210
8	803-003	シェア	R	21,780					
	803-027	シェア	L	21,780					
9	010-171	皿ボルト	M12×40SW,N	480					
10	803-004	シン	R	9,680					
	803-028	シン	L	9,680					
11	805-000	格子用ベット	R	90,750					
	803-037	格子用ベット	L	90,750					
12	803-015	ランドサイド(ショート)		10,290					
13	803-014	ランドサイド(ロング)		15,730					
14	010-149	皿ボルト	M18×70SW,N	1,280					
15	010-017	皿ボルト	M12×40SW,N	240					
16	803-008	ヒール		3,630					
17	010-020	皿ボルト	M12×50SW,PW,N	310					

*シェア・シン・ランドサイド・モールドボード
カバーボード・ヒールは、
ボルトが標準装備になっています。

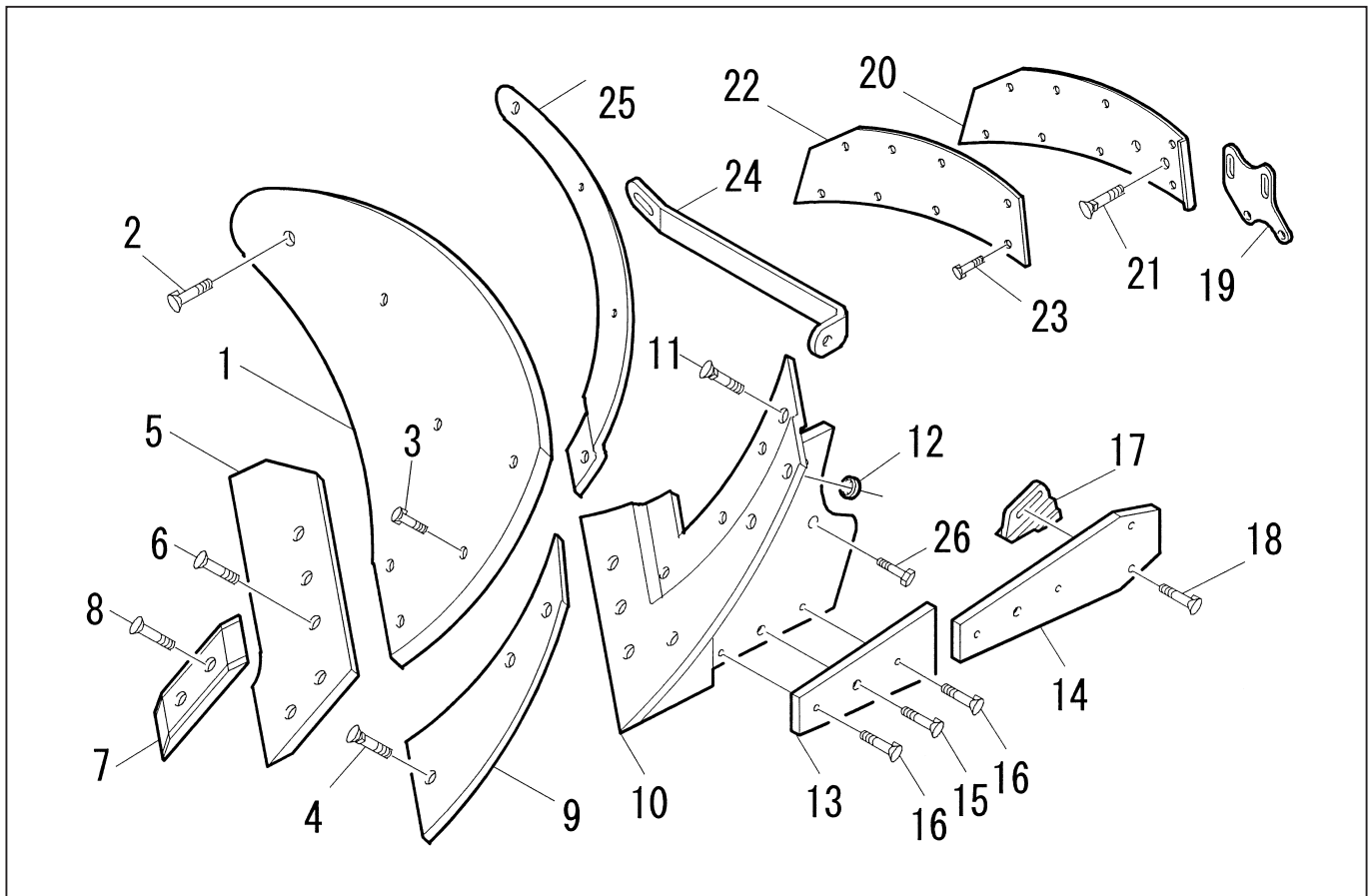
[*すべて税抜価格です。]



No.	品番	部品名	規格	単価	No.	品番	部品名	規格	単価
1	020-006	スチールボード	R	84,700	19	010-194	皿根角ボルト	M12×40SW,PW,N	430
	020-005	スチールボード	L	84,700	20	803-052	カバーボード樹脂(大)		5,320
2	010-021	皿根角ボルト	M12×50SW,PW,N	430	21	010-002	皿ボルト	M8×30SW,N	100
3	010-194	皿根角ボルト	M12×35SW,N	430	22	020-017	ベツステー	R	13,200
4	010-007	皿根角ボルト	M10×35SW,PW,N	240		020-018	ベツステー	L	13,200
5	020-003	シェア	R	21,780	23	803-009	スペーサー		1,210
	020-004	シェア	L	21,780	24	010-016	ボルト	M12×40SW,N	190
6	010-169	皿ボルト	M14×39N	480					
7	020-001	ポイント	R	5,390					
	020-002	ポイント	L	5,390					
8	010-167	皿ボルト	M12×37N	240					
9	020-007	シン	R	10,780					
	020-008	シン	L	10,780					
10	020-013	スチール用ベツ	R	79,200					
	020-014	スチール用ベツ	L	79,200					
11	020-011	ランドサイド(ショート)	R,L	10,120					
12	020-010	ランドサイド(ロング)	R,L	15,620					
13	010-149	皿ボルト	M18×70SW,N	1,280					
14	010-017	皿ボルト	M12×40SW,N	240					
15	803-008	ヒール	R,L	3,630					
16	010-020	皿ボルト	M12×50SW,PW,N	310					
17	020-015	カバーボードブラケット	R	2,530					
	020-016	カバーボードブラケット	L	2,530					
18	803-051	カバーボードベツ(大)	R	5,320					
	803-051	カバーボードベツ(大)	L	5,320					

*シェア・シン・ランドサイド・モールドボード
カバーボード・ヒールは、
ボルトが標準装備になっています。

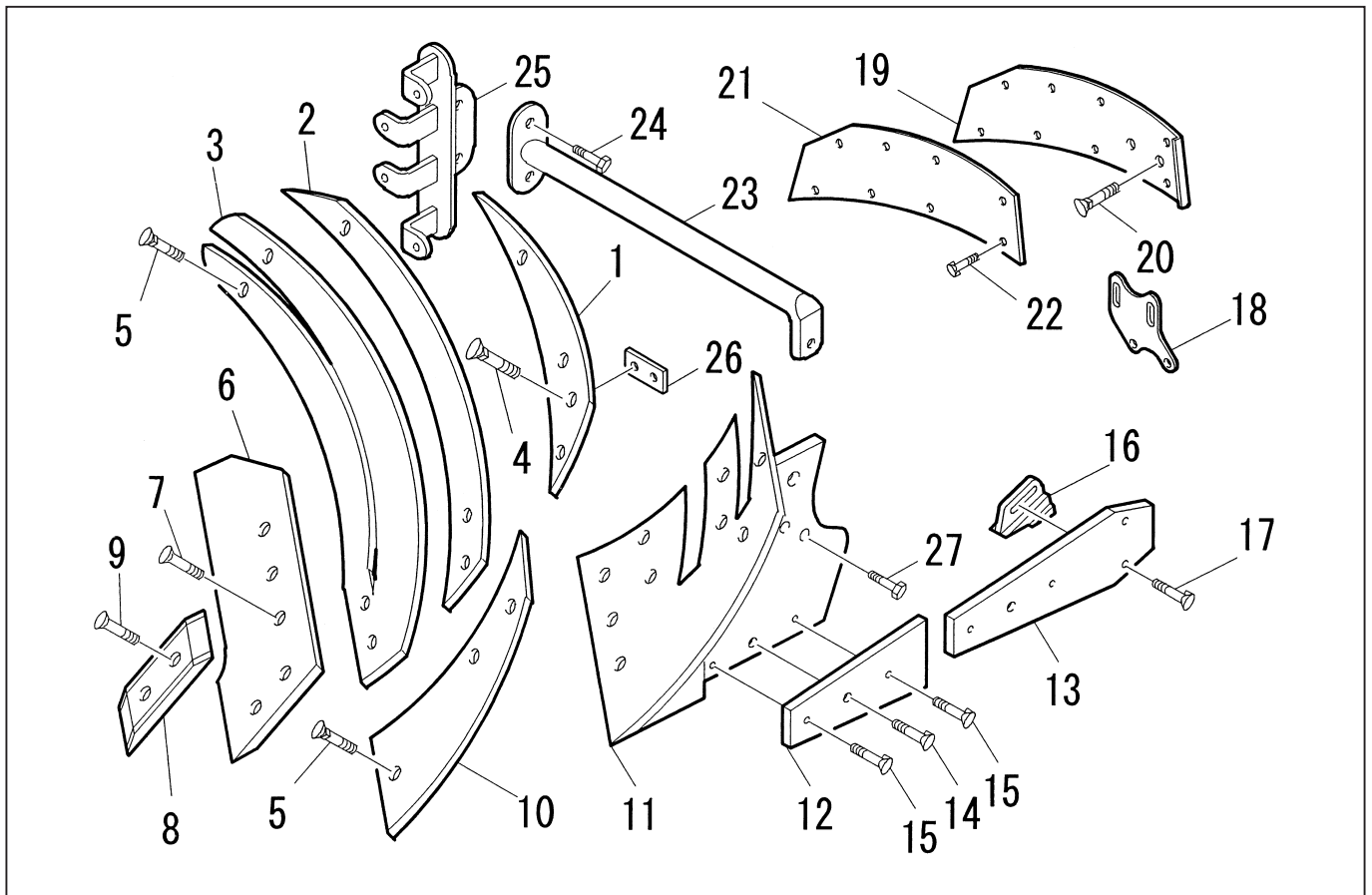
[*すべて税抜価格です。]



No.	品番	部品名	規格	単価	No.	品番	部品名	規格	単価
1	020-037	樹脂ボード	R	42,900	20	803-051	カバーボードベツト(大)	R	5,320
	020-019	樹脂ボード	L	42,900		803-051	カバーボードベツト(大)	L	5,320
2	010-025	皿ボルト	M12×60SW,PW,N	480	21	010-194	皿根角ボルト	M12×40SW,PW,N	430
3	010-004	皿ボルト	M8×48PW,N	360	22	803-052	カバーボード樹脂(大)		5,320
4	010-007	皿根角ボルト	M10×35SW,N	240	23	010-002	皿ボルト	M8×30SW,N	100
5	020-003	シェア	R	21,780	24	020-023	ベツトステー	R	7,700
	020-004	シェア	L	21,780		020-024	ベツトステー	L	7,700
6	010-169	皿ボルト	M14×39N	480	25	020-025	ベツトブラケット	R	9,130
7	020-001	ポイント	R	5,390		020-026	ベツトブラケット	L	9,130
	020-002	ポイント	L	5,390	26	010-016	ボルト	M12×40SW,N	190
8	010-167	皿ボルト	M12×37N	240					
9	020-007	シン	R	10,780					
	020-008	シン	L	10,780					
10	020-020	スリック用ベツト	R	68,200					
	020-021	スリック用ベツト	L	68,200					
11	010-021	皿根角ボルト	M12×50SW,N	430					
12	803-017	カラー		120					
13	020-011	ランドサイド(ショート)	R,L	10,120					
14	020-010	ランドサイド(ロング)	R,L	15,620					
15	010-149	皿ボルト	M18×70SW,N	1,280					
16	010-017	皿ボルト	M12×40SW,N	240					
17	803-008	ヒール	R,L	3,630					
18	010-020	皿ボルト	M12×50SW,PW,N	310					
19	020-015	カバーボードブラケット	R	2,530					
	020-016	カバーボードブラケット	L	2,530					

*シェア・シン・ランドサイド・モールドボード
カバーボード・ヒールは、
ボルトが標準装備になっています。

[*すべて税抜価格です。]



No.	品番	部品名	規格	単価	No.	品番	部品名	規格	単価
1	020-027	第1モールボード	R	12,650	18	020-015	カバーボードブラケット	R	2,530
	020-028	第1モールボード	L	12,650		020-016	カバーボードブラケット	L	2,530
2	020-029	第2モールボード	R	23,100	19	803-051	カバーボードベット(大)	R	5,320
	020-030	第2モールボード	L	23,100		803-051	カバーボードベット(大)	L	5,320
3	020-031	第3モールボード	R	30,800	20	010-194	皿根角ボルト	M12×40SW,PW,N	430
	020-032	第3モールボード	L	30,800	21	803-052	カバーボード樹脂(大)		5,320
4	010-021	皿根角ボルト	M12×50SW,N	430	22	010-002	皿ボルト	M8×30SW,N	100
5	010-007	皿根角ボルト	M10×35SW,PW,N	240	23	020-035	ベットステー		13,200
6	020-003	シェア	R	21,780	24	010-013	ボルト	M12×35SW,N	190
	020-004	シェア	L	21,780	25	020-036	モールドサポート		14,300
7	010-169	皿ボルト	M14×39N	480	26	803-009	スペーサー		1,210
8	020-001	ポイント	R	5,390	27	010-016	ボルト	M12×40SW,N	190
	020-002	ポイント	L	5,390					
9	010-167	皿ボルト	M12×37N	240					
10	020-007	シン	R	10,780					
	020-008	シン	L	10,780					
11	020-033	格子用ベット	R	101,200					
	020-034	格子用ベット	L	101,200					
12	020-011	ランドサイド(ショート)		10,120					
13	020-010	ランドサイド(ロング)		15,620					
14	010-149	皿ボルト	M18×70SW,N	1,280					
15	010-017	皿ボルト	M12×40SW,N	240					
16	803-008	ヒール	R,L	3,630					
17	010-020	皿ボルト	M12×50SW,PW,N	310					

*シェア・シン・ランドサイド・モールドボード
カバーボード・ヒールは、
ボルトが標準装備になっています。

[*すべて税抜価格です。]

安全ボルト一覧表

機 種	形式・規格	品 番	サイズ		単 価		
サブソイラ	KPAA・KKSA	010-065	16×65		360		4.8T
	SPAA	010-046	14×100		480	H7.3～現在	4.8T
		010-103	18×110	溝2	1,450	H2～	8T
		010-095	18×80		610	S50初期～	6.8T
ソイルクランブラ	CSA・CSAA	010-040	14×65	溝2	610	H4～現在	8.8T
	共通	010-151	12×70		360	H3以前	4.8T
スタンダード	小型	010-065	16×65		360		4.8T
	大型オフセット	010-095	18×80		610		6.8T
	大型1連	010-102	18×110		850		4.8T
	大型2・3・4連	010-095	18×80		610		6.8T
	//	010-098	18×90		730		6.8T
リバーシブル	14	GW 010-067	16×65	溝2	790		8.8T
	16						
	18						
	12-14						
	14-18	その他 010-066	16×65	溝1			
	16-18						
	14-16						
	18-20	010-092	18×70	溝1	970		10.9T
	18-22						
	20-22						
チゼルブラウ	TBA	010-170	12×55		240		4.8T
溝掘機	MHSA	010-065	16×65		360		4.8T
2段耕	2連	010-095	18×80		610		6.8T
	1連	010-103	18×110	溝2	1,450		8T
	前ボトム	010-065	16×65		360		4.8T

